



CiviSmart
INFRASTRUCTURE

Realizziamo oggi le città di domani





Milano

Chioggia (VE)

Ascoli

Avigliano (PZ)

Legenda

-  Presenza Ottima
-  Presenza Selettra
-  Presenza Atlantic 1
-  Presenza comune

Circa 500.000 punti luce gestiti e circa 3.000.000 abitanti serviti

CiviSmart/ Realizziamo oggi le città di domani

I vantaggi di una SMART CITY includono una migliore qualità della vita per gli abitanti:

aria più pulita, meno inquinamento, risparmi sulle bollette energetiche e una ridotta impronta di carbonio per la città nel suo insieme, rendendola più sostenibile e resiliente.

Una città digitale è connessa a Internet ed è dotata di piattaforme tecnologiche per la gestione delle informazioni e delle comunicazioni che consentono agli oggetti di comunicare attraverso l'Internet of Things (IoT). Una SMART CITY utilizza questa connettività digitale per aiutare le città a migliorare l'ambiente urbano e la qualità della vita attraverso una migliore gestione.

Le principali aree di business



Riqualficazione degli edifici pubblici



Elettrificazione delle flotte municipali



Servizi Sicurezza e Videosorveglianza



Illuminazione pubblica



Costruzione di CER

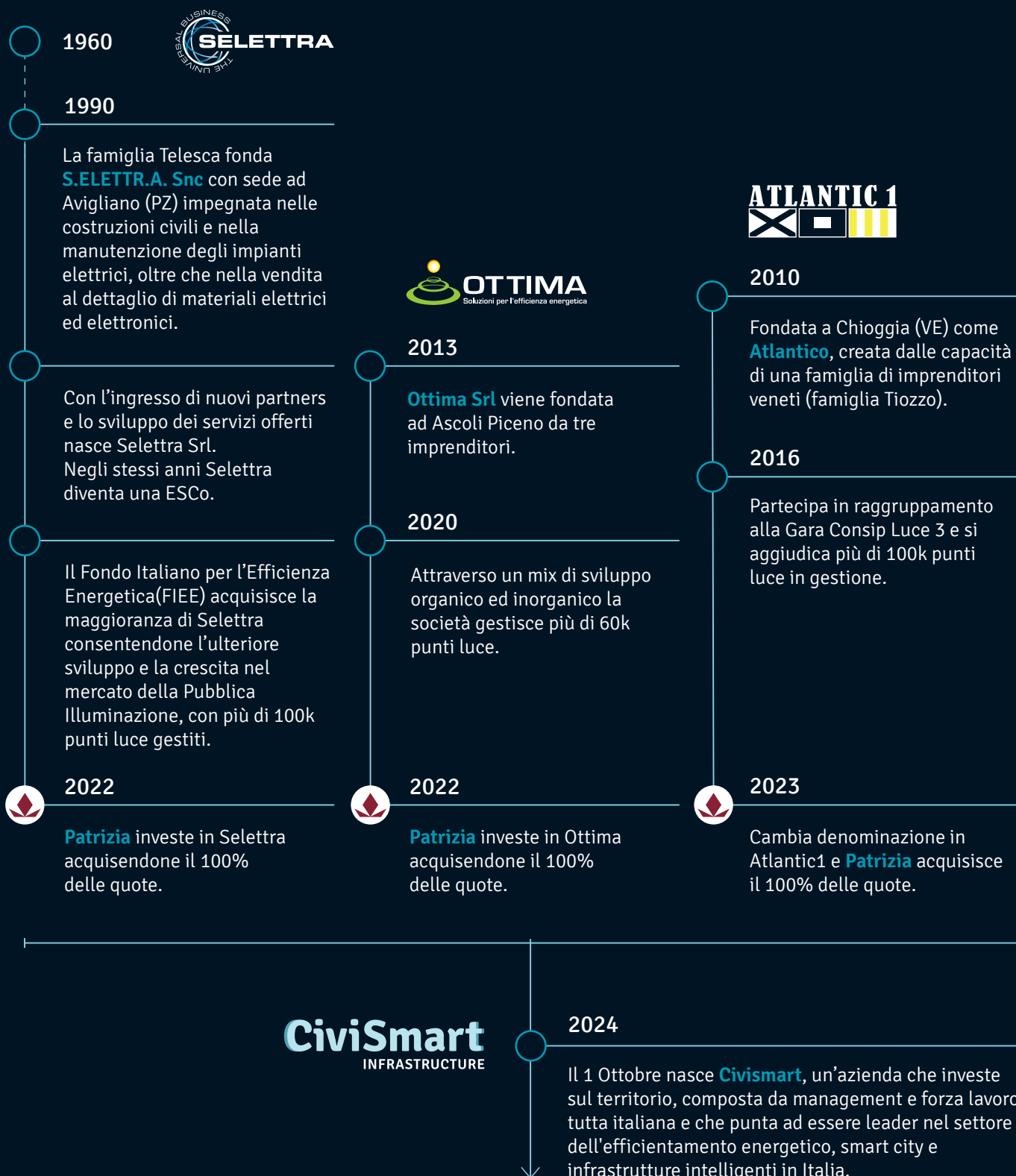


Smart City



Smart Parking

La nostra storia



PATRIZIA Infrastructure

Investimenti infrastrutturali

26 anni di esperienza!

PATRIZIA Infrastructure vanta un record eccezionale che dura da oltre 26 anni, con oltre 9,7 miliardi di euro investiti in più di 130 investimenti diretti in obbligazioni e azioni infrastrutturali. Abbiamo ottenuto solidi rendimenti in più cicli di mercato e con un track record eccezionale di conservazione del capitale.

Matteo Andreoletti, head of infrastructure equity, Europe and North America di Patrizia, ha dichiarato: "Il nostro investimento in CIVISMART affronta il tema della decarbonizzazione puntando sull'efficienza energetica. Consideriamo questa un'opportunità strategica per Patrizia di acquisire una piattaforma di smart city consolidata ma altamente espandibile che ha il potere di portare significativi vantaggi economici ed esg per le comunità in tutta Italia. Questo investimento non solo rientra perfettamente nella nostra strategia di abilitatore di città ed edifici intelligenti tramite investimenti mirati in asset reali, ma offre ai nostri clienti istituzionali interessanti rendimenti aggiustati per il rischio e un eccellente potenziale di crescita".

Presente in tutto il mondo, Patrizia offre da 38 anni opportunità di investimento in asset immobiliari e infrastrutturali per investitori istituzionali, semi-professionali e privati. Gestisce oltre 56 miliardi di euro di asset e impiega oltre 1.000 professionisti in 28 sedi in tutto il mondo. Attraverso la sua fondazione Patrizia Foundation, è impegnata nella responsabilità sociale. La Fondazione ha aiutato circa 250.000 bambini bisognosi in tutto il mondo ad accedere all'istruzione dando loro la possibilità di una vita migliore negli ultimi 22 anni.

Investimenti infrastrutturali in tutto il mondo

PATRIZIA Infrastructure è un investitore a lungo termine, che collabora con i clienti per investire in veri asset infrastrutturali che proteggono il valore reale dell'investimento, offrendo al contempo rendimenti prevedibili. Questo si ottiene investendo in asset con flussi di cassa chiari e misurabili e aggiungendo valore tramite una gestione attiva degli asset.





Sedi

Via Gallarate, 211 - 20151 Milano

Zona ind.le ,Marino del Tronto, SNC - 63100 Ascoli Piceno
Loc. Mandria D'Isca - Fraz. Possidente - 85021 Avigliano (PZ)
Viale Adige, 21 - 30015 Chioggia (VE)

www.civismart.eu
info@civismart.eu

CiviSmart
INFRASTRUCTURE

illuminazione pubblica



Diamo nuova luce alle città: efficienza, tecnologia, benessere.

La luce è un elemento centrale per lo sviluppo sostenibile delle città moderne. Le infrastrutture di illuminazione pubblica rappresentano per le Amministrazioni un'opportunità strategica per migliorare la **fruibilità degli spazi urbani**, garantendo **maggiore sicurezza, efficienza energetica e valorizzazione estetica** degli scenari notturni.

CiviSmart offre soluzioni di illuminazione pubblica su misura, progettate secondo i più recenti standard tecnologici e orientate al raggiungimento di molteplici obiettivi: risparmio economico, ottimizzazione energetica, valorizzazione delle infrastrutture esistenti, incremento della resilienza urbana e riduzione dell'inquinamento luminoso.

La **sostenibilità ambientale** è al centro dell'offerta, grazie all'utilizzo di tecnologie a basso consumo e all'integrazione di fonti rinnovabili per l'autoproduzione di energia, così come la **sostenibilità finanziaria** viene garantita da modelli innovativi di gestione, come il project financing e il modello ESCo, che permettono agli enti pubblici di efficientare le infrastrutture **senza investimenti iniziali, riducendo la spesa corrente** e trasferendo **il rischio operativo al partner privato**.

La **transizione energetica e digitale** si concretizza attraverso sistemi di controllo remoto delle lampade e **piattaforme di gestione intelligente**, che consentono di monitorare e regolare l'illuminazione in tempo reale, ottimizzando i consumi, migliorando la qualità del servizio e facilitando la manutenzione predittiva.

Soluzioni di illuminazione per valorizzare ogni angolo del territorio

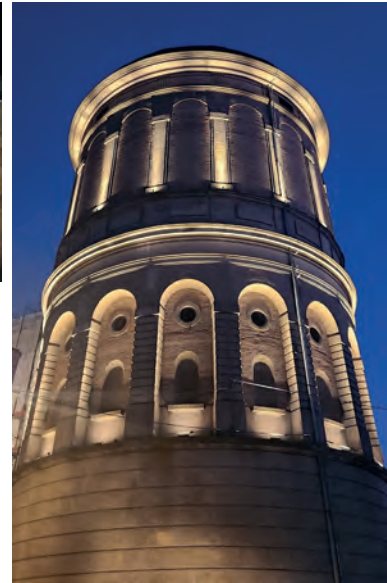
Diamo valore ai tuoi spazi urbani: innovazione e bellezza per ogni angolo della città.

Le soluzioni di CiviSmart possono adattarsi a diverse applicazioni progettuali, nel pieno rispetto delle normative vigenti. In particolare, CiviSmart affianca le Municipalità per la valorizzazione e l'efficientamento delle infrastrutture di illuminazione per:

- **Strade** (di ogni tipologia e categoria): installazione di nuove armature a LED altamente performanti con sostituzione dei vecchi testa-palo, montaggio dei nuovi corpi illuminanti e/o possibile sostituzione del palo e del braccio se compromessi.
- **Punti di interesse** (es. centri storici, aree pedonali, piazze): installazione di nuove lanterne artistiche in stile o sostituzione della vecchia sorgente luminosa con piastre kit retrofit LED disegnate ad hoc per l'inserimento nei corpi illuminanti originali, preservando e valorizzando, con la massima cura, la connotazione stilistica, culturale ed estetica del contesto specifico.
- **Aree verdi**: installazione di nuove armature di arredo urbano caratterizzate da design, estetica e qualità tecniche mirate a conferire a tali ambienti la connotazione sempre più diffusa di "urban e social hubs", promuovendo una condivisione di spazi sicuri e lo spirito comunitario dei cittadini.

Illuminazione architettuale

I servizi di illuminazione architettuale di CiviSmart permettono di valorizzare monumenti, piazze storiche e edifici di pregio, esaltando le caratteristiche artistiche e culturali del territorio anche nelle ore serali. Grazie a soluzioni tecnologiche avanzate e a una progettazione su misura, la luce diventa uno strumento di promozione turistica, capace di creare scenari suggestivi e di rafforzare l'identità locale. L'illuminazione architettuale contribuisce inoltre a rendere gli spazi pubblici più sicuri e accoglienti, favorendo la fruizione del patrimonio da parte di cittadini e visitatori e stimolando lo sviluppo economico legato al turismo culturale.



Gestione digitalizzata e sostenibilità ambientale: l'offerta evoluta per le municipalità del futuro

Accompagniamo le città in un percorso virtuoso di digitalizzazione e sviluppo green.

Control Room

La control room è uno spazio operativo altamente tecnologico, dotato di un videowall composto da 8 monitor da 50" integrati, che consente di avere una visione panoramica e dettagliata delle informazioni in tempo reale. Gli operatori possono monitorare simultaneamente più flussi video provenienti da telecamere di videosorveglianza con intelligenza artificiale: questi sistemi non solo registrano, ma analizzano automaticamente le immagini per rilevare presenze, anomalie, eventi sospetti o comportamenti a rischio. Le telecamere riconoscono gli oggetti e consentono la ricerca per apparenze o sulla base di eventi configurati.

All'interno della control room è possibile utilizzare anche la piattaforma digitale della Smart City, permettendo:

- **Analisi eventi** e segnalazioni in tempo reale che ci permettono di intervenire in maniera tempestiva per ripristinare il servizio alla sua più alta qualità;
- **Automazione dei processi urbani**, come gestione del traffico, illuminazione pubblica, sicurezza stradale.
- **Integrazione multisorgente**, con dati provenienti da sensori IoT, sistemi ambientali, flussi sociali e piattaforme comunali.

Grazie alla control room ed al sistema di VS utilizzato i vantaggi sono:

- **Rilevare movimenti insoliti**, abbandono di oggetti, assembramenti o violazioni
- **Monitoraggio centralizzato**: possibilità di controllare da un unico punto diversi quartieri o seguire eventi in corso
- **Supporto decisionale rapido**: notifiche in tempo reale agli operatori e possibilità di intervento immediato.
- **Collaborazione interforze**: uno spazio condiviso per Comune, Polizia Locale e forze dell'ordine.

Sistemi di telecontrollo

I clienti di CiviSmart possono contare anche sulla tecnologia di telecontrollo e gestione adattiva dei sistemi di illuminazione stradale che consente di monitorare e gestire da remoto ogni punto luce, ottimizzando l'erogazione del servizio in tempo reale. Grazie a piattaforme digitali avanzate, è possibile regolare l'intensità luminosa in base alle effettive necessità, riducendo sprechi e garantendo una maggiore sicurezza urbana. Questa tecnologia permette una manutenzione predittiva e interventi tempestivi, migliorando la qualità del servizio offerto. I benefici si riflettono anche sulla sostenibilità economica, grazie a un significativo risparmio sui costi energetici e di gestione, e su quella ambientale, con una riduzione dei consumi e delle emissioni.



Energia rinnovabile

Nei progetti CiviSmart, l'energia utilizzata per l'illuminazione pubblica – e per gli altri servizi offerti – proviene da impianti fotovoltaici sviluppati e gestiti direttamente dall'azienda. Questa scelta garantisce una fornitura elettrica a basso impatto ambientale, riducendo le emissioni e favorendo la transizione verso un modello energetico sostenibile. L'autoproduzione da fonti rinnovabili consente inoltre un significativo risparmio sui costi di gestione, rendendo i progetti più vantaggiosi sia dal punto di vista ambientale che economico.

Al fianco dei Comuni attraverso molteplici opportunità di ingaggio

Lavoriamo insieme alle amministrazioni locali per progettare insieme le infrastrutture e i servizi del futuro.

Canali di ingaggio

Possiamo erogare il servizio attraverso **tutti i principali canali di acquisto**, ma non vogliamo essere dei semplici fornitori. Vogliamo piuttosto essere un **partner** in grado di aiutare e facilitare l'Amministrazione nella scelta dei modelli più efficaci al fine di massimizzare i benefici per la città e per i cittadini, intercettando le migliori opportunità amministrative e di finanziamento.

I vantaggi del Project Financing

- È un processo **semplice e trasparente**, che consente alla PA di non farsi carico direttamente delle fasi di analisi e progettazione.
- Consente di strutturare il progetto sulla base dell'effettivo **interesse specifico** dell'Ente, facendo leva su un partner privato esperto.
- Gli **investimenti privati sono più elevati** di quelli che si otterrebbero da una normale gara di appalto e producono un valore ancora superiore in termini infrastrutturali e di servizio.
- È personalizzabile al punto da poter limitare significativamente l'uso delle risorse pubbliche e ottenere da subito una **riduzione della spesa pubblica corrente**.
- Il partner privato si fa carico del rischio in luogo dell'Ente.
- Il processo, la proposta e il servizio sono realizzati nel **pieno rispetto del Codice dei contratti pubblici**, in misura almeno pari a quanto prevedono i principali benchmark di mercato (es. Consip) e in conformità alle linee guida dell'Autorità Nazionale Anticorruzione (ANAC).

Come lavoriamo

Il **modello Energy Service Company (ESCO)** rappresenta una soluzione innovativa e vantaggiosa per la pubblica amministrazione che desidera **efficientare le proprie infrastrutture senza dover sostenere investimenti iniziali**. In questo schema, è la ESCo – un soggetto privato specializzato – a farsi carico dell'investimento necessario per la realizzazione degli interventi di riqualificazione energetica, come nel caso del ammodernamento delle infrastrutture di illuminazione pubblica.

I vantaggi per la pubblica amministrazione sono:

- **Nessun investimento iniziale:** l'onere finanziario è a carico della ESCo, che si assume anche il rischio tecnico e di performance.
- **Risparmi garantiti:** il modello si basa su contratti di rendimento energetico (EPC), che vincolano la remunerazione della ESCo al raggiungimento dei risparmi concordati.
- **Riduzione della spesa corrente:** i risparmi energetici si traducono in una diminuzione dei costi di gestione e manutenzione degli impianti.
- **Aggiornamento tecnologico:** la PA può beneficiare delle soluzioni più innovative e sostenibili, migliorando la qualità dei servizi offerti ai cittadini.
- **Semplificazione gestionale:** la ESCo si occupa di tutte le fasi del progetto, dalla diagnosi energetica alla manutenzione, liberando risorse interne dell'ente.

Il modello ESCo

- Situazione ante-operam: costi baseline alti per energia e O&M
- Situazione durante contratto concessione (9-15 anni): costi di gestione ottimizzati (riduzione del 50-60% rispetto a baseline) per O&M e energia + piccolo delta per remunerazione del capitale di CiviSmart). NB: la somma dei 2 blocchetti deve comunque mostrare un valore inferiore ai costi baseline ante-operam evidenziando perciò un saving per il cliente.
- Situazione post-concessione: nuova baseline di costo è pari ai costi di gestione ottimizzati di cui al punto 2. Evidenziare la differenza tra baseline ante-operam e baseline nuova sottolineando che è tutto saving per il cliente

Efficientamento energetico degli edifici pubblici



Liberiamo risorse per le Municipalità e abilitiamo un futuro più sostenibile per la cittadinanza.

Efficienza è sinonimo di risparmio, e il risparmio rappresenta **un'opportunità per le pubbliche amministrazioni** di moltiplicare l'offerta di servizi ai suoi cittadini.

Inoltre, rendere **efficienti gli edifici pubblici** significa offrire ambienti confortevoli agli utenti e ai lavoratori, nel pieno rispetto dell'ambiente.

CiviSmart combina tutta l'esperienza del leader nel settore dei servizi energetici per la PA con la dinamicità di una start up, e propone **soluzioni di efficienza energetica all'avanguardia**, in grado di rispondere alle diverse esigenze e di ridurre i consumi di elettricità e calore, e dei relativi costi, tagliare le emissioni inquinanti, aumentare il benessere dei cittadini e dei lavoratori pubblici.

Scuole, centri sportivi, ospedali, uffici pubblici, sono solo alcuni esempi degli ambiti di applicazione di questo nuovo pacchetto di soluzioni.

I vantaggi

Questo nuovo pacchetto di soluzioni permette di:

- **Monitorare** i consumi attraverso sistemi informatici di energy management
- **Ottenere** notevoli risparmi nei consumi energetici
- **Ridurre** l'inquinamento urbano
- **Offrire** un ambiente più funzionale a cittadini e dipendenti e abilitare una serie di servizi a valore aggiunto di pubblica utilità
- **Accedere**, quando possibile, al nuovo mercato della flessibilità (cosiddetto demand response), partecipando attivamente alla rete elettrica e generando extra ricavi da poter investire in ulteriori servizi a favore dei cittadini.
- **Dare il buon esempio**, come primo tra i cittadini a ridurre i consumi energetici

L'offerta

Grazie alle innovative soluzioni full electric di CiviSmart gli edifici pubblici si rinnovano, aumentando l'efficienza energetica ed **ottimizzando i consumi di energia**.

La gestione efficiente dell'energia da parte della Pubblica Amministrazione è un processo integrato che vale più delle sue singole componenti: **riqualificazione degli impianti** e degli involucri, conduzione e **gestione integrata delle operation e manutenzione degli impianti**, la fornitura dei vettori energetici prodotti da fonti rinnovabili e, non ultimo, la **progettazione e realizzazione di edifici NZEB**.

Tutto ciò **progettato, realizzato e gestito in un'ottica di servizio integrato** con **performance di qualità garantita** e con un **prospetto di spesa chiaro e definito** sin dall'inizio, grazie ad un approccio ESCo che CiviSmart applica già da tempo e con successo in altri servizi pubblici come l'illuminazione stradale.

Diverse tipologie di intervento offrono diversi livelli di efficientamento:

Impianti tecnici e riqualificazione impianti (riscaldamento, raffreddamento, illuminazione); efficientamento atteso

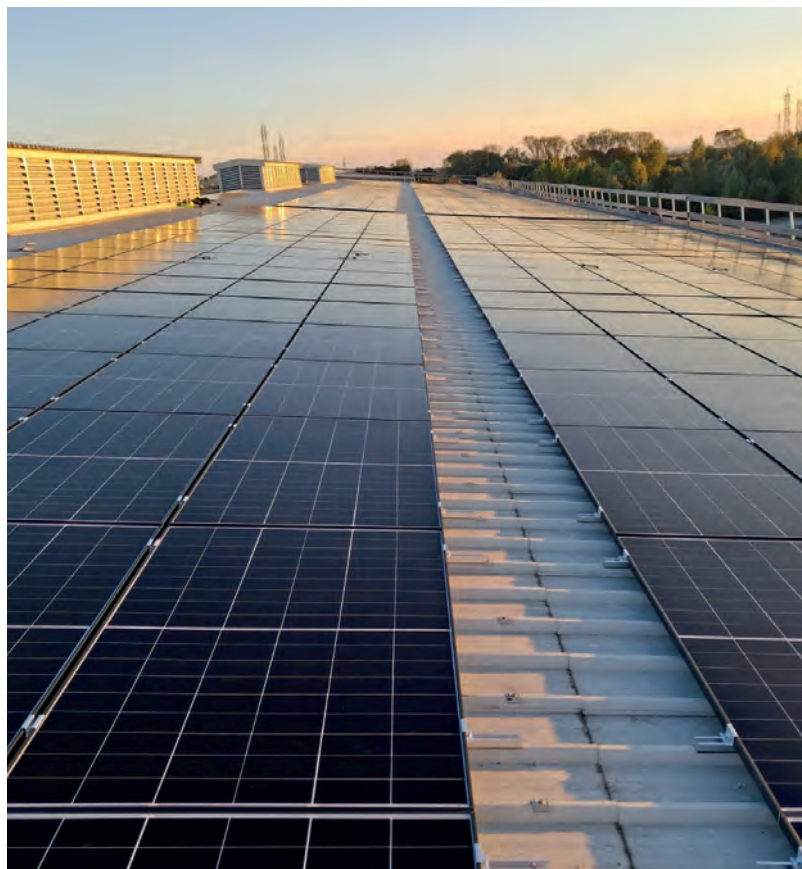
20/25%

Riqualificazione impianti tecnici e interventi sulla struttura; efficientamento atteso

30/35%

Profonda ristrutturazione; efficientamento atteso

>50%



Contributo dei componenti alla realizzazione di edifici intelligenti



Illuminazione

Sostituzione di lampade ad incandescenza con lampade a LED con efficienza luminosa molto più elevata.

Pompe di calore

L'utilizzo di pompe di calore e l'integrazione di sistemi di riscaldamento del pavimento collegati a pannelli solari termici.

Sistemi di gestione dell'energia

Apparecchiature elettroniche che consentono il monitoraggio e la gestione di impianti e sistemi all'interno di un edificio, ottimizzandone il funzionamento generalee.

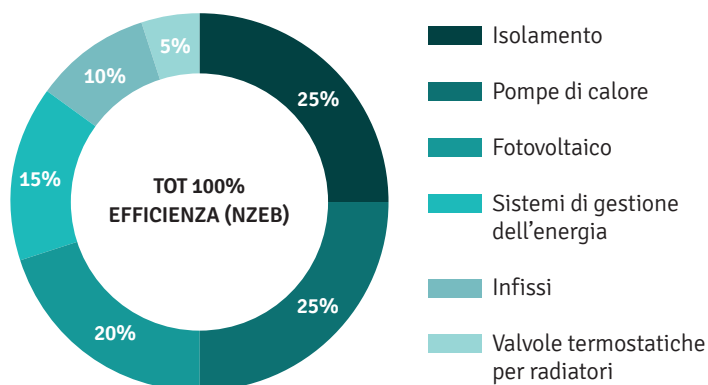
Isolamento

Inserimento di materiale isolante all'interno di pareti verticali e orizzontali per ridurre le perdite termiche esterne.

Strumenti per intervenire: pannelli isolanti interni / esterni, materiali isolanti all'interno delle pareti, sistemi di protezione solare.

Infissi

Applicazione di vetri doppi/tripli con eventuale superficie riflettente per ridurre le dispersioni di calore - i telai delle finestre possono essere sostituiti con telai in alluminio.



Al fianco dei Comuni attraverso molteplici opportunità di ingaggio

Lavoriamo insieme alle amministrazioni locali per progettare insieme le infrastrutture e i servizi del futuro.

Canali di ingaggio

Possiamo erogare il servizio attraverso **tutti i principali canali di acquisto**, ma non vogliamo essere dei semplici fornitori. Vogliamo piuttosto essere un **partner** in grado di aiutare e facilitare l'Amministrazione nella scelta dei modelli più efficaci al fine di massimizzare i benefici per la città e per i cittadini, intercettando le migliori opportunità amministrative e di finanziamento.

I vantaggi del Project Financing

- È un processo **semplice e trasparente**, che consente alla PA di non farsi carico direttamente delle fasi di analisi e progettazione.
- Consente di strutturare il progetto sulla base dell'effettivo **interesse specifico** dell'Ente, facendo leva su un partner privato esperto.
- Gli **investimenti privati sono più elevati** di quelli che si otterrebbero da una normale gara di appalto e producono un valore ancora superiore in termini infrastrutturali e di servizio.
- È personalizzabile al punto da poter limitare significativamente l'uso delle risorse pubbliche e ottenere da subito una **riduzione della spesa pubblica corrente**.
- Il partner privato si fa carico del rischio in luogo dell'Ente.
- Il processo, la proposta e il servizio sono realizzati nel **pieno rispetto del Codice dei contratti pubblici**, in misura almeno pari a quanto prevedono i principali benchmark di mercato (es. Consip) e in conformità alle linee guida dell'Autorità Nazionale Anticorruzione (ANAC).

Come lavoriamo

Il **modello Energy Service Company (ESCO)** rappresenta una soluzione innovativa e vantaggiosa per la pubblica amministrazione che desidera **efficientare le proprie infrastrutture senza dover sostenere investimenti iniziali**. In questo schema, è la ESCo – un soggetto privato specializzato – a farsi carico dell'investimento necessario per la realizzazione degli interventi di riqualificazione energetica, come nel caso del ammodernamento delle infrastrutture di illuminazione pubblica.

I vantaggi per la pubblica amministrazione sono:

- **Nessun investimento iniziale:** l'onere finanziario è a carico della ESCo, che si assume anche il rischio tecnico e di performance.
- **Risparmi garantiti:** il modello si basa su contratti di rendimento energetico (EPC), che vincolano la remunerazione della ESCo al raggiungimento dei risparmi concordati.
- **Riduzione della spesa corrente:** i risparmi energetici si traducono in una diminuzione dei costi di gestione e manutenzione degli impianti.
- **Aggiornamento tecnologico:** la PA può beneficiare delle soluzioni più innovative e sostenibili, migliorando la qualità dei servizi offerti ai cittadini.
- **Semplificazione gestionale:** la ESCo si occupa di tutte le fasi del progetto, dalla diagnosi energetica alla manutenzione, liberando risorse interne dell'ente.

Il modello ESCo

- Situazione ante-operam: costi baseline alti per energia e O&M
- Situazione durante contratto concessione (9-15 anni): costi di gestione ottimizzati (riduzione del 50-60% rispetto a baseline) per O&M e energia + piccolo delta per remunerazione del capitale di CiviSmart). NB: la somma dei 2 blocchetti deve comunque mostrare un valore inferiore ai costi baseline ante-operam evidenziando perciò un saving per il cliente.
- Situazione post-concessione: nuova baseline di costo è pari ai costi di gestione ottimizzati di cui al punto 2. Evidenziare la differenza tra baseline ante-operam e baseline nuova sottolineando che è tutto saving per il cliente

Smart city



Servizi Smart city per le città del futuro... già oggi!

Disegniamo soluzioni intelligenti per una vita più semplice e più sicura in una città protagonista.

Le **soluzioni Smart City** rappresentano un'opportunità **strategica** per le amministrazioni pubbliche che desiderano **semplificare la vita dei cittadini, aumentare la sicurezza e valorizzare il territorio.**

Attraverso **sistemi di monitoraggio avanzati e piattaforme digitali**, è possibile controllare aree sensibili, ottimizzare la gestione urbana e aggregare dati utili per decisioni più efficaci.

Esempi concreti includono: la gestione integrata dei parcheggi "strisce blu" con soluzioni di cosiddetto **Smart Parking**, le infrastrutture per la **ricarica di veicoli elettrici** e le piattaforme di **monitoraggio del**

traffico e della mobilità urbana, infrastrutture e sistemi digitali per la **video-analisi** che permettono un monitoraggio in tempo reale del territorio ed inoltre soluzioni di **arredo urbano digitalizzate** per la diffusione di contenuti per valorizzare e promuovere il territorio. Inoltre, servizi di **monitoraggio ambientale e raccolta rifiuti intelligente** (cd Smart Waste Management) contribuiscono a una città più sostenibile e attrattiva.

Queste soluzioni permettono di offrire **servizi innovativi, migliorare la qualità della vita e promuovere la crescita del territorio**, rafforzando il ruolo dell'amministrazione come motore di sviluppo urbano.

Dati Intelligenti per una Città che Funziona

CiviSmart sfrutta la potenza dei **Big Data** per **supportare le amministrazioni pubbliche a trasformare la gestione urbana!**

Grazie all'analisi di dati anonimi e aggregati provenienti da fonti diverse, è possibile comprendere come residenti, turisti e pendolari vivono e si muovono in città. Queste informazioni, elaborate nel pieno rispetto della privacy, permettono di **pianificare in modo intelligente servizi pubblici** come trasporti, parcheggi, raccolta rifiuti, eventi, attrazioni turistiche, **ottimizzando risorse e costi.**

La pianificazione diventa così realmente basata sui dati: le **decisioni** su infrastrutture e servizi **rispondono ai bisogni reali dei cittadini**, migliorando la **qualità della vita** e rendendo la città più efficiente, sicura e sostenibile.

Scegli CiviSmart e la potenza dei dati per una città che guarda al futuro.



Un'applicazione: Gestione intelligente del traffico (Intelligent Traffic System - ITS)

È un sistema composto da sensoristica di campo, periferiche di controllo (lanterne semaforiche, pannelli messaggio variabile), quadri semaforici intelligenti e piattaforma software di analisi e impostazione dei piani del traffico.

L'**Intelligent Traffic System**, con queste sue componenti, consente di **analizzare, controllare e pianificare i flussi veicolari** adattandosi sulle condizioni ambientali in modo dinamico.

Cittadini

- Riduzione dei tempi di attesa agli incroci
- Riduzione e ottimizzazione del traffico urbano
- Maggiore sicurezza su strade urbane
- Maggiore sicurezza per la mobilità sostenibile
- Riduzione dei fattori di inquinamento atmosferico e acustico

Amministrazione

- Maggiore controllo dei piani di traffico
- Ottimizzazione della rete stradale
- Monitoraggio degli eventi atmosferici e relativi impatti sul territorio urbano
- Possibilità di implementare strategie di traffico



Arredo urbano digitale

Un ponte di comunicazione innovativo tra Istituzioni, eccellenze del territorio e cittadini.

Fornire **informazioni utili e messaggi di pubblico interesse a cittadini e turisti** che percorrono le strade della città, è di cruciale importanza.

Tra i messaggi più rilevanti ci sono sicuramente quelli legati alla sicurezza e alla mobilità, ma anche quelli mirati alla **promozione delle attività territoriali** che contribuiscono allo **sviluppo socio-economico della città**.

Gli spazi pubblicitari urbani offrono un'importante risorsa per le municipalità: valorizzarli offre il triplo beneficio di presentare contenuti mirati alle diverse tipologie di utenti (residenti, turisti, lavoratori, ecc), promuovere le attività associative e commerciali locali e **massimizzare gli ingressi economici dell'amministrazione**, che possono essere re-investiti in servizi aggiuntivi ai cittadini.



La proposta di CiviSmart

- **Consulenza preventiva** per la scelta della collocazione degli asset: basandosi sull'analisi dei flussi di residenti e turisti, si individuano i punti chiave in cui installare soluzioni di digital advertising al fine di massimizzare il valore dello spazio pubblicitario e la visibilità dei messaggi;
- **Personalizzazione dell'offerta:** l'integrazione nelle infrastrutture digitali di diversi servizi a valore aggiunto come stazioni di ricarica per veicoli elettrici, videocamere smart per video analisi e sorveglianza, Wi-Fi, sensori ambientali
- **Realizzazione di Digital Info-point** per la promozione e diffusione di messaggi di interesse pubblico in modalità innovative e interattive
- **Gestione spazi pubblicitari:** collaborazione e coinvolgimento con partner del settore, per creare e gestire circuiti pubblicitari territoriali e tematici
- **Gestione e manutenzione** delle infrastrutture installate.

I benefici

- **Ottimizzazione degli spazi pubblici** e dei costi di installazione, grazie all'integrazione di schermo, stazioni di ricarica, videocamere e sensoristica sullo stesso supporto infrastrutturale
- **Marketing Territoriale:** sfruttare le tecnologie messe a disposizione dalle infrastrutture digitali per promuovere nel modo migliore le eccellenze del territorio
- **Promozione turistica del territorio**
- **Autofinanziamento:** i costi delle infrastrutture di arredo urbano possono essere ridotte parzialmente o totalmente attraverso lo sfruttamento degli spazi pubblicitari integrati.



Canali di ingaggio per servizi Smart City

Possiamo erogare il servizio attraverso **tutti i principali canali di acquisto**, ma non vogliamo essere dei semplici fornitori.

Vogliamo piuttosto essere un **partner** in grado di aiutare e facilitare l'Amministrazione nella scelta dei modelli più efficaci al fine di massimizzare i benefici per la città e per i cittadini, intercettando le migliori opportunità amministrative e di finanziamento.

I servizi Smart City di CiviSmart si integrano alla perfezione nei progetti di illuminazione pubblica, elettrificazione flotte ed efficientamento degli edifici pubblici **ma possono essere veicolati anche come servizi stand-alone** grazie alla loro configurazione modulare e sostenibile



Costruzione di CER



Una partnership tra pubblico e privato per la sostenibilità

Per i cittadini

Le comunità energetiche costituiscono per i cittadini **un'importante novità di tipo mutualistico**: un gruppo di soggetti può aggregarsi e **condividere l'energia autoprodotta** in modo rinnovabile e consumata dai membri della Comunità.

La nostra Proposta è chiavi in mano: aiutiamo i territori a progettare e realizzare le opere, a costituire la Comunità e a gestire i rapporti con il GSE. **Attraverso un Partenariato che contempra le esigenze e necessità del Pubblico e del Privato.**

Per la pubblica amministrazione

La Pubblica Amministrazione è il volano di questa nuova modalità di interscambio mutualistico: l'Ente può fare da **promotore della Comunità** e mettere a disposizione superfici e consumi.

I vantaggi delle Comunità Energetiche sono di tipo:
Ambientale: perché l'energia viene prodotta da fonti rinnovabili, quindi si hanno meno emissioni di CO₂ e altri gas
Sociale: Perché si crea un gruppo di condivisione che può generare ulteriori relazioni infra-comunità
Economico: Perché grazie ai meccanismi incentivanti si può sostenere la decentralizzazione di energia e limitare la povertà energetica.

Comunità Energetiche • Realizzazione chiavi in mano impianti • Assistenza costituzione della Comunità • Gestione dei rapporti con il GSE • Monitoraggio dei consumi e condivisione risultati

CiviSmart / Realizziamo oggi le città di domani

I vantaggi di una SMART CITY includono una migliore qualità della vita per gli abitanti: aria più pulita, meno inquinamento, risparmi sulle bollette energetiche e una ridotta impronta di carbonio per la città nel suo insieme, rendendola più sostenibile e resiliente. Una città digitale è connessa a Internet ed è dotata di piattaforme tecnologiche per la gestione delle informazioni e delle comunicazioni che consentono agli oggetti di comunicare attraverso l'Internet of Things (IoT). Una SMART CITY utilizza questa connettività digitale per aiutare le città a migliorare l'ambiente urbano e la qualità della vita attraverso una migliore gestione.

Le principali aree di business



Sedi

Via Gallarate, 211 - 20151 **Milano**
Zona ind.le, Marino del Tronto, SNC - 63100 **Ascoli Piceno**
Loc. Mandria D'Isca, Fraz. Possidente - 85021 **Avigliano (PZ)**
Viale Adige, 21 - 30015 **Chioggia (VE)**

website: www.civismart.eu
email: info@civismart.eu

Servizi per la tutela della sicurezza e videosorveglianza



La sicurezza dei cittadini come strumento di prevenzione e valorizzazione del territorio

Per i cittadini

Il **sistema integrato di monitoraggio** del territorio attraverso le tecnologie di ultima generazione ed una infrastruttura all'avanguardia **aumenta la sicurezza dei cittadini** e funge da deterrente per eventuali azioni criminose future.

- **Gestione integrata degli strumenti per la sicurezza**
- **Sistemi di messaggistica per servizi di pubblica utilità**
- **Sistema di videosorveglianza integrato**

Per la Pubblica Amministrazione

Grazie alla nostra soluzione dedicata alla Pubblica Amministrazione, offriamo **un servizio chiavi in mano** che potrà monitorare il territorio nelle aree più sensibili, controllare le zone a più alto rischio criminalità, proteggere il patrimonio artistico e ambientale cittadino.

I nostri operatori dispongono di **una piattaforma di gestione** che, nel rispetto delle normative vigenti, monitora e accede al controllo di ogni singolo dispositivo e può visualizzare la ripresa di ogni singola telecamera. Grazie alla nostra interfaccia sarà possibile **aggregare flussi di dati a fini statistici per una migliore governance del territorio**.

Il sistema può essere facilmente integrato con quelli a disposizione delle Forze dell'Ordine.

CiviSmart / Realizziamo oggi le città di domani

I vantaggi di una SMART CITY includono una migliore qualità della vita per gli abitanti:

aria più pulita, meno inquinamento, risparmi sulle bollette energetiche e una ridotta impronta di carbonio per la città nel suo insieme, rendendola più sostenibile e resiliente.

Una città digitale è connessa a Internet ed è dotata di piattaforme tecnologiche per la gestione delle informazioni e delle comunicazioni che consentono agli oggetti di comunicare attraverso l'Internet of Things (IoT). Una SMART CITY utilizza questa connettività digitale per aiutare le città a migliorare l'ambiente urbano e la qualità della vita attraverso una migliore gestione.

Le principali aree di business



Sedi

Via Gallarate, 211 - 20151 **Milano**

Zona ind.le, Marino del Tronto, SNC - 63100 **Ascoli Piceno**

Loc. Mandria D'Isca, Fraz. Possidente - 85021 **Avigliano (PZ)**

Viale Adige, 21 - 30015 **Chioggia (VE)**

website: www.civismart.eu

email: info@civismart.eu

Smart Parking



Il parcheggio diventa semplice ed intuitivo

Per i cittadini

Grazie alla nostra soluzione i cittadini potranno trovare parcheggio velocemente: una **piattaforma integrata gestisce le informazioni e restituisce via app al cittadino** la disponibilità degli stalli liberi ed i pagamento semplificato. In questo modo si riducono gli spostamenti inutili e si riduce la CO₂.

Per la Pubblica Amministrazione

Grazie alla nostra soluzione la Pubblica Amministrazione potrà organizzare e gestire le aree adibite a parcheggio a pagamento **in modo innovativo**, potrà **controllare da remoto il corretto utilizzo** ed il pagamento dell'occupazione degli stalli e potrà **controllare l'occupazione e la rotazione degli stessi**.

• **Facilitazione del parcheggio attraverso l'identificazione degli stalli liberi** • **Ottimizzazione tempi di sosta** • **Possibilità di ricarica per veicoli elettrici** • **Implementazione di app per prenotazione e pagamento** • **Gestione semaforica per fluidificare il traffico** • **Controllo veicolare e rilevazione del traffico** • **Sistema di riconoscimento targhe** • **Controllo accessi ZTL** • **Gestione dei parcheggi**

CiviSmart / Realizziamo oggi le città di domani

I vantaggi di una SMART CITY includono una migliore qualità della vita per gli abitanti: aria più pulita, meno inquinamento, risparmi sulle bollette energetiche e una ridotta impronta di carbonio per la città nel suo insieme, rendendola più sostenibile e resiliente. Una città digitale è connessa a Internet ed è dotata di piattaforme tecnologiche per la gestione delle informazioni e delle comunicazioni che consentono agli oggetti di comunicare attraverso l'Internet of Things (IoT). Una SMART CITY utilizza questa connettività digitale per aiutare le città a migliorare l'ambiente urbano e la qualità della vita attraverso una migliore gestione.

Le principali aree di business



Sedi

Via Gallarate, 211 - 20151 **Milano**
Zona ind.le, Marino del Tronto, SNC - 63100 **Ascoli Piceno**
Loc. Mandria D'Isca, Fraz. Possidente - 85021 **Avigliano (PZ)**
Viale Adige, 21 - 30015 **Chioggia (VE)**

website: www.civismart.eu
email: info@civismart.eu

Elettrificazione di flotte pubbliche



Supportiamo le amministrazioni pubbliche nella transizione energetica delle loro flotte

Nel percorso verso la sostenibilità dei nostri centri urbani, CiviSmart crede fortemente nel ruolo chiave della mobilità elettrica, sia in ambito privato che pubblico. Grazie all'esperienza e agli investimenti importanti già in essere nell'ambito dei servizi energetici per la pubblica amministrazione, oggi CiviSmart è pronta ad offrire **soluzioni integrate di flotte green anche alle pubbliche amministrazioni**, supportando le Istituzioni e gli operatori del mercato nel rivoluzionare in primis il concetto di trasporto pubblico urbano.

L'approccio di CiviSmart si fonda su principi di **sostenibilità ambientale ed economica**.

L'adozione di mezzi elettrici **alimentati da energia proveniente da fonti rinnovabili** consente una drastica riduzione delle emissioni di CO₂ e degli inquinanti atmosferici, **migliorando la qualità dell'aria e contribuendo agli obiettivi di decarbonizzazione delle città**.

I modelli di business proposti, come il canone “**all inclusive**” per chilometro elettrico o per veicolo, permettono di **ottimizzare i costi operativi e di manutenzione**, riducendo l'impatto economico per la pubblica amministrazione e garantendo una **pianificazione finanziaria trasparente e sostenibile** nel lungo periodo

La transizione energetica viene accelerata attraverso la sostituzione progressiva dei mezzi a combustione interna con **veicoli a trazione elettrica e digitale**, favorendo l'evoluzione verso una mobilità urbana più efficiente e resiliente. L'utilizzo di **piattaforme digitali avanzate** per la gestione intelligente dell'energia e dei processi di ricarica consente un controllo ottimizzato dei consumi, una maggiore efficienza operativa e una fruizione più agevole del servizio sia per gli operatori che per i cittadini, **migliorando l'esperienza utente e la qualità complessiva del trasporto pubblico**.

Questa visione integrata permette di valorizzare le infrastrutture esistenti, aumentare la resilienza urbana, abbattere l'inquinamento luminoso e promuovere un **progresso cittadino sostenibile**, in linea con le strategie di transizione energetica e digitale.

Il chilometro elettrico: un'offerta chiavi-in-mano innovativa e sostenibile

CiviSmart offre alle pubbliche amministrazioni e ai gestori di flotte pubbliche **un'offerta innovativa, completa e flessibile** che abbraccia **dalla progettazione del servizio** - che permette di identificare in maniera accurata ed efficiente le caratteristiche del progetto di transizione elettrica - fino **all'installazione e gestione dell'infrastruttura elettrica** inclusi sistemi di stoccaggio dell'elettricità (batterie) e stazioni di ricarica, alla **fornitura e manutenzione dei veicoli elettrici necessari, alla fornitura di energia proveniente 100% da fonti rinnovabili**, e all'**ottimizzazione dei consumi** grazie alle innovative tecniche di energy management e gestione intelligente di ricarica.

I benefici operativi vengono rafforzati dai benefici finanziari dell'offerta CiviSmart per le flotte pubbliche grazie ad un **approccio "all-inclusive" di lungo periodo** attraverso un **canone variabile (€/km, il chilometro elettrico)** ovvero **fisso (€/veicolo/mese)**.

In questo modo, la pubblica amministrazione ha la possibilità di beneficiare di un servizio innovativo e sostenibile, con **impatto limitato sugli investimenti**, una **visione di lungo periodo** - sicuro e definito - sul budget per i servizi di trasporto ed una **gestione ottimizzata ed efficace** nonché sostenibile per l'ambiente e per le finanze pubbliche.

I vantaggi per la Comunità

- Migliorare la qualità dell'aria nell'ambiente urbano, riducendo le emissioni di CO₂
- Ridurre l'inquinamento acustico urbano
- Ridurre i costi operativi rispetto ai combustibili attualmente in uso (vantaggio economico rispetto ai consumi in trazione e minori costi di manutenzione)
- Offrire un servizio migliore, più confortevole e più ampio al cittadino
- Valorizzazione delle infrastrutture preesistenti, aumento della resilienza, abbattimento dell'inquinamento luminoso e, non ultima, forte spinta al progresso cittadino.



Opportunità di ingaggio

- Partecipazione congiunta con gestori di servizi pubblici a gare di concessione.
- Project Financing per elettrificazione di flotte esistenti e/o relative a nuove concessioni.