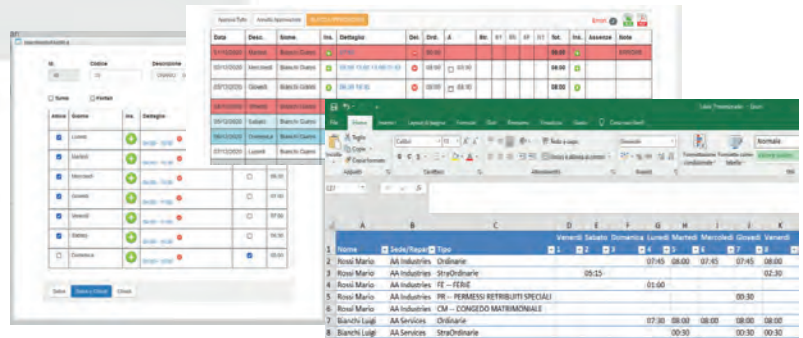
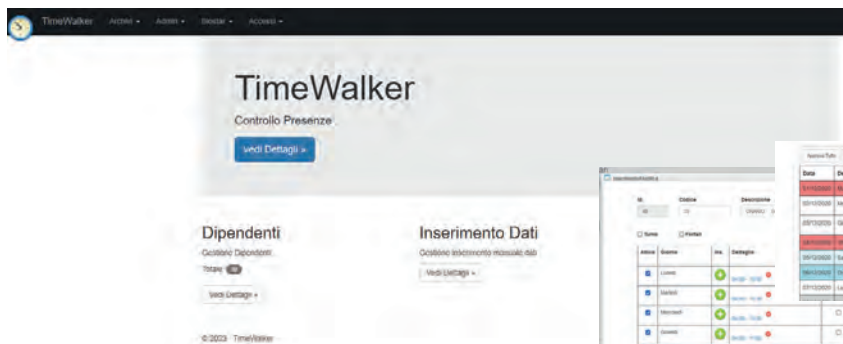




# TimeWalker

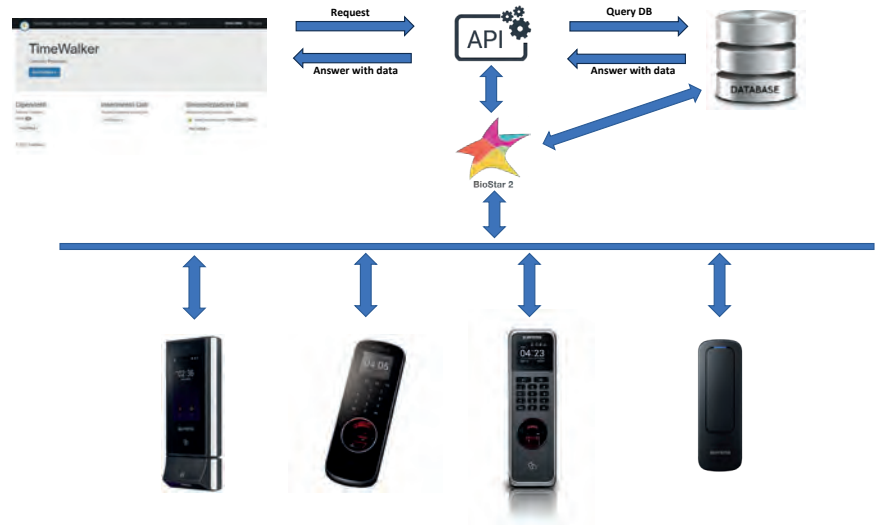
Software Professionale per il Controllo Accessi e Presenze.  
Gestione importi a scalare per strutture ricettive e club,  
Controllo accessi per Hotel.





## Produci facilmente il cartellino mensile

Con **TimeWalker Presenze** puoi produrre in **pochi clic** documenti fondamentali come il **cartellino mensile di ciascun dipendente** e il **libro presenze**. Permette inoltre l'**esportazione degli orari** dei dipendenti nei tracciati più comuni (Zucchetti, Vela, Gpres, Fofi, Dynaset) o nei formati calcolati più utilizzati (OraControl, RILPRE, TRRIPA, TRIPW), permettendo così all'ufficio paghe di importarli direttamente nei loro software.



## Soluzione per la gestione dei turni e degli orari del personale

Non importa quanto siano complessi gli **orari e i turni** di lavoro della tua azienda. **TimeWalker ti mette a disposizione tutte le funzionalità di cui hai bisogno per gestirli facilmente**, su un'interfaccia chiara ed essenziale.

Puoi digitalizzare le regole aziendali su abbuoni, arrotondamenti e ritardi, tenere in considerazione sedi multiple, riposi ed extraorari e prevedere timbrature uniche di presenza, pause e orari flessibili di lavoro.

## Gestione dei crediti a scalare e del numero di accessi

Con la licenza **Accesso** è possibile creare accessi a scalare, funzione ideale per la gestione di palestre, golf club e docce. Ad ogni accesso verrà automaticamente scalato il valore definito fino al raggiungimento del valore 0, impedendo ulteriori accessi. **TimeWalker può mostrare il numero dei presenti** e azionare un relè al raggiungimento della soglia per riportare l'indicazione del numero massimo raggiunto a un avisatore oppure per inibire l'accesso.

E' inoltre possibile **sapere sempre quante e quali persone sono all'interno della struttura** e automatizzare l'invio di una stampa a seguito della chiusura di un contatto esterno.

## Hospitality – Gestione Hotel e B&B

Con la licenza **Hotel** è possibile impiegare **TimeWalker per profilare e gestire le camere della struttura**.

Si possono definire gli elementi che compongono la stanza (letto matrimoniale, singolo e altri elementi personalizzabili).

Durante la creazione degli utenti è possibile assegnarli alle rispettive camere, creare le carte da consegnare loro per l'accesso e **generare codici QR che possono essere inviati dal software direttamente al destinatario** nel caso di registrazioni remote.

Nella visione di insieme è possibile **individuare lo stato della camera (Libero/Prenotato/Da Pulire)** e modificarlo. Nella schermata di gestione delle prenotazioni è possibile **visualizzare, inserire, modificare o eliminare le prenotazioni**, che possono essere spostate e allungate direttamente trascinandole (drag & drop).