

# CCTV solutions





## **La nostra storia**

Global Proof è stata fondata in provincia di Vicenza, Italia, nel 1998 come azienda specializzata nella progettazione e produzione di custodie per telecamere e sistemi TVCC. Negli anni la nostra attività si è estesa anche a soluzioni per ambienti con classificazione di rischio esplosione (ATEX), telecamere termiche e prodotti in acciaio inox per ambienti particolarmente aggressivi. La nostra attività non si basa solo sul mercato nazionale, ma si estende a livello mondiale grazie ad importanti rapporti di collaborazione con aziende europee ed extraeuropee. Forte impegno e filosofia "green" sono i tratti principali del reparto R&D di GLOBAL PROOF che tiene sempre in considerazione l'ambiente, il risparmio energetico e le nuove tecnologie utilizzate nel settore CCTV.

- Il nostro servizio di consulenza a 360 ° è apprezzato dai nostri Clienti
- La nostra crescita è alimentata da creatività, ricerca, invenzione e innovazione



## **I nostri obiettivi:**

- Espansione nei mercati della videosorveglianza in generale e anche per aree critiche, sistemi in acciaio inox e applicazioni con termocamere.
- Consolidamento della nostra presenza nei principali mercati esteri e sviluppo di nuove partnership in tutto il mondo.
- Continuare a lavorare sulle nostre capacità di consulenza e servizio su misura, per diventare un'azienda leader.

## **Il vantaggio di scegliere Global Proof:**

Un team di esperti nei nostri segmenti di mercato di riferimento, ottime referenze di settore, in grado di assistervi nella selezione, definizione, progettazione, fornitura dei sistemi più avanzati oggi presenti sul mercato.

## **Mission:**

La missione di Global Proof è costruire e consolidare relazioni durature con i propri Clienti fornendo prodotti su misura, facendo crescere il nostro business attraverso l'innovazione e la tecnologia.

## **Visione:**

La nostra visione del futuro è fornire servizi di qualità che soddisfino e addirittura superino le aspettative dei nostri Clienti, anticipando le loro esigenze e cercando sistemi su misura rispondendo alle esigenze di un mercato in rapida crescita ed evoluzione.



## UNITÀ PTZ



GLOBAL PROOF progetta e realizza brandeggi in acciaio inox di alta qualità, comprensivi di uno o due alloggiamenti per telecamere; queste unità sono concepite per essere resistenti e poter operare negli ambienti più ostili e corrosivi.

I sistemi PTZ possono essere forniti con o senza telecamera integrata. Grazie all'alta precisione dei processi di produzione e alla qualità dell'acciaio inox AISI 316L elettrolucidato, queste unità richiedono pochissima manutenzione e sono totalmente resistenti a ruggine e corrosione. I brandeggi sono sempre dotati di tergcristallo integrato; a completamento, è disponibile un'ampia gamma di taniche lavavetro (di varie capacità) con pompa integrata ed ugello spruzzatore.

Le unità PTZ sono ideali per ambienti ostili, come ad esempio le aree marine offshore e onshore.



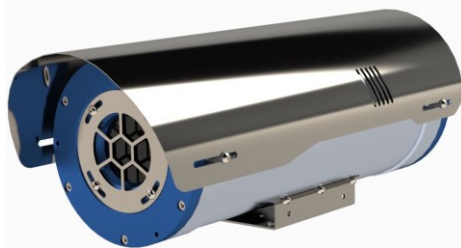
ATEX

## CUSTODIE ANTIDEFLAGRANTI PER AREE PERICOLOSE

GLOBAL PROOF progetta e realizza custodie antideflagranti, al fine di fornire una soluzione ottima e sicura per aree classificate come pericolose e a rischio di esplosione.

Tutte le nostre custodie certificate ATEX sono realizzate con materiali di qualità eccellente e resistenti alla corrosione, che le rendono ideali per installazioni marine, industriali e chimiche, dove è presente un'atmosfera potenzialmente esplosiva.

*Su richiesta è possibile pre installare una telecamera visibile o anche una termocamera, per una conveniente soluzione "plug and play".*



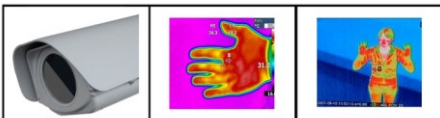
## CUSTODIE PER TELECAMERE TERMICHE

La gamma di prodotti GLOBAL PROOF comprende anche custodie speciali per telecamere termiche, queste custodie sono realizzate utilizzando materiali di altissima qualità e seguendo specifici processi di produzione.

Il vetro al Germanio ad alte prestazioni con trattamento esterno antigraffio garantisce una perfetta visione termica.

È disponibile un'ampia gamma di accessori per soddisfare ogni richiesta di installazione.

*Su richiesta è possibile preinstallare una telecamera visibile o anche una termocamera, per una conveniente soluzione "plug and play".*



**GLOBAL PROOF S.r.l.**

Via dell'Industria, 10 36013 Piovene Rocchette (VICENZA) ITALY  
Phone +39.0445.396190 Fax +39.0445.395000

[info@globalproof.it](mailto:info@globalproof.it)

[www.globalproof.it](http://www.globalproof.it)



## CUSTODIE PER APPLICAZIONI NEI TUNNEL

Controllare il traffico all'interno di un tunnel è un compito molto complesso, date le caratteristiche intrinseche di tale ambiente; Global Proof ha sviluppato una gamma di custodie specifiche, serie **CSX...T** e **DUAL Vision**, allo scopo di fornire una soluzione personalizzata alle problematiche di un ambiente così particolare.



## CUSTODIE GENERICHE PER TELECAMERE

L'attività principale di GLOBAL PROOF è la realizzazione di custodie per telecamere, utilizzando tecnologie all'avanguardia e sviluppando continuamente i nostri processi produttivi.

L'ampia gamma di accessori disponibili (ventilazione, riscaldamento, alimentatore, tamper antimanomissione, ecc.) permette di adattare le soluzioni alle richieste specifiche di installazione. Un'attenzione speciale è rivolta ai prodotti IP, con una vasta scelta di soluzioni **PoE** e **HI-PoE**, particolarmente consigliate per l'installazione di telecamere IP Megapixel.

infrared

Disponibile con illuminatore IR



Disponibile in versione PoE e HI-PoE



Disponibile in versione PoE e HI-PoE

## ILLUMINATORI AD INFRAROSSO

Gli illuminatori della serie **NYX ELI NUO** di GLOBAL PROOF assicurano un'efficace illuminazione della scena, anche in condizioni di scarsa luminosità o buio totale. L'ottimizzazione dei consumi e la lunga durata dei fari sono assicurati dal nostro design innovativo, dai LED di ultima generazione e dal sensore crepuscolare regolabile integrato.

L'ampia scelta di modelli e relative distanze garantisce una soluzione adeguata a ogni esigenza di installazione.

Gli illuminatori sono disponibili con diverse opzioni di alimentazione: **PoE**, a basso voltaggio o con PSU a 230-110Vac integrato.



HEAD QUARTER:

GLOBAL PROOF S.r.l.

Via dell'Industria, 10  
36013 Piovene Rocchette (VI) - ITALY -  
Ph. +39 0445 396190 - fax +39 0445 395000

www.globalproof.it



www.globalproof.it