



[→ Sito web del prodotto](#)

Monitor decodificatore IP Full HD da 27"

Il DuraVision FDF2731W-IP visualizza i flussi video trasmessi in rete senza computer. Il monitor decodificatore Full HD non richiede né software né altro hardware. Ciò significa facilità di installazione, poca manutenzione e poco dispendio di tempo e lavoro. La piattaforma di decodifica IP del monitor da 27" decodifica i codec H.265 (HEVC), H.264 e MJPEG in tempo reale. Il vantaggio: frame rate elevati, anche durante lo streaming di video ad alta risoluzione su più canali. Anche 16 feed video Full HD simultanei (1920 × 1080) funzionano con una frequenza dei fotogrammi stabile di 20 fps (fotogrammi al secondo). Per il DuraVision FDF2731W-IP è possibile registrare fino a 48 telecamere IP con supporto per RTSP e per i protocolli ONVIF® Profile S, Axis® VAPIX® e Panasonic/iPro. Per il riconoscimento audiovisivo della situazione, l'FDF2731W-IP supporta l'uscita audio di diverse telecamere IP. Grazie all'interfaccia utente web intuitiva, gli utenti possono personalizzare comodamente la disposizione dei flussi video e visualizzare fino a 32 flussi contemporaneamente.

- ✓ Collegamento di telecamere di sorveglianza IP e streaming video IP senza PC
- ✓ Potente tecnologia di decodifica per un massimo di 48 flussi
- ✓ Informazioni mirate e rapide con Alert-to-Action
- ✓ Facile configurazione tramite l'interfaccia web e l'API
- ✓ Protezione dei dati in tempo reale - nessuna possibilità di registrazione
- ✓ Supporto dei protocolli delle telecamere: ONVIF®, Panasonic/iPro e Axis® VAPIX®
- ✓ Supporto del controllo RTSP
- ✓ Supporto audio per diversi modelli di telecamera
- ✓ Produzione rispettosa dell'ambiente e socialmente responsabile
- ✓ Utilizzo 24 ore su 24, 7 giorni su 7 e 2 anni di garanzia

Soluzioni ad alta performance Senza l'utilizzo di un pc

Soluzione integrata

Il DuraVision FDF2731W-IP offre un modo efficiente per decodificare direttamente i flussi video IP. Il DuraVision FDF2731W-IP può essere collegato direttamente ai componenti presenti nella rete video senza la necessità di hardware aggiuntivo. Ciò include sia le telecamere IP collegate che i sistemi VM. Ciò consente un'integrazione affidabile e flessibile nei sistemi di videosorveglianza. Per il funzionamento non sono necessari computer, software o altro hardware, il che rende l'installazione molto più semplice e fa risparmiare tempo e manodopera. Inoltre, le fonti di errore derivanti da una configurazione convenzionale sono eliminate, poiché l'impegno tecnico è minimo.

Installazione convenzionale



Soluzione decoder IP EIZO

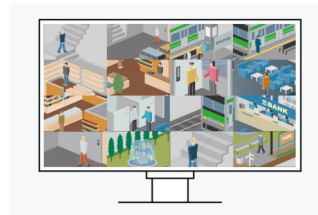


Decodifica video

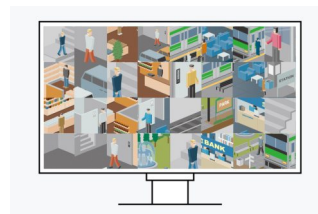
Per la trasmissione video di alta qualità, la soluzione DuraVision FDF2731W-IP supporta lo standard di compressione H.265 (HEVC), H.264 e MJPEG e garantisce la migliore qualità visiva in tempo reale. La tecnologia di decodifica offre un'elevata frequenza di fotogrammi anche con streaming video ad alta risoluzione. Ad esempio, 16 feed video in Full HD (1920x1080) visualizzati simultaneamente su uno schermo, raggiungono una frequenza fotogrammi costante di 20 fps.



3840 x 2160 / 20 fps



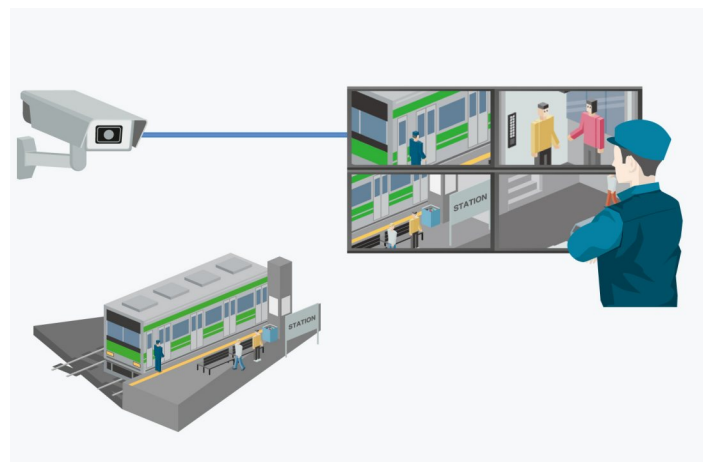
1920 x 1080 / 20 fps



1280 x 720 / 15 fps

Live streaming immediato dalle videocamere IP

Il collegamento diretto dalle telecamere IP alla soluzione DuraVision FDF2731W-IP consente un accesso streaming immediato senza registrazione decentralizzata o temporanea (edge recording) o l'archiviazione nel cloud. Una valida opzione di diretta streaming, in cui i contenuti non vengono registrati o la cui registrazione viene impedita appositamente.



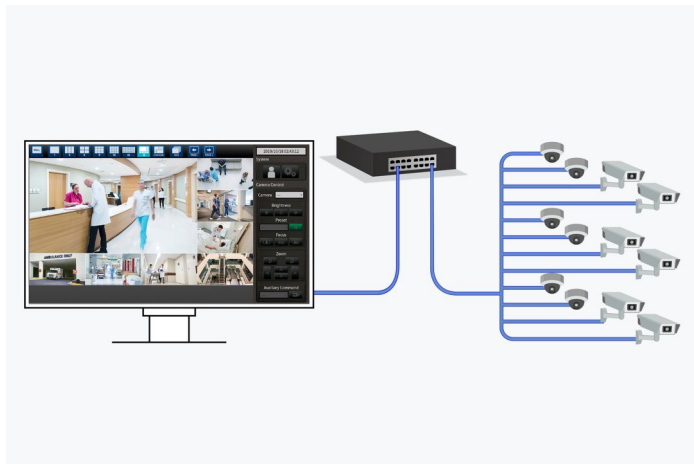
Supporto dell'uscita audio della telecamera

L'audio delle telecamere IP può essere trasmesso agli altoparlanti e all'uscita cuffie dei monitor collegati, migliorando così il riconoscimento della situazione.

Codec supportati: OPUS, G711, G726, AAC
Protocolli supportati: ONVIF, AXIS, Panasonic, i-PRO, DirectURI (RTSP)

Collegamento fino a 48 telecamere IP

FDF2731W-IP permette di interagire con 48 telecamere IP (comprese telecamere a 4K) mediante il client web Camera Registration List. Le telecamere possono essere rilevate automaticamente o registrate manualmente, le singole impostazioni sono facilmente gestibili centralmente e controllate in remoto.



Visualizzazione di Remote-Live-Streams mediante il Web-UI

I flussi video in diretta visualizzati sui monitor delle diverse postazioni possono essere visualizzati in tempo reale (1fps) tramite l'interfaccia UI. In questo modo la visione in livestream è visibile durante la configurazione e può essere controllata in remoto.



La visualizzazione del flusso live mostra a distanza quale immagine viene emessa dal Monitor Decoder IP o dal Box Decoder IP.

Investimento sicuro grazie al supporto di oltre 300 modelli di videocamere

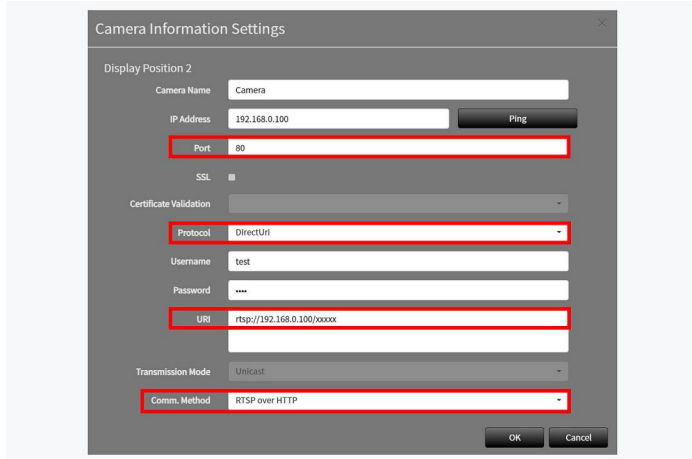
La soluzione DuraVision FDF2731W-IP offre un'interazione senza restrizioni con un grande numero di telecamere IP e piena conformità al profilo ONVIF S, Axis VAPIX e Panasonic. E' possibile, inoltre, accedere allo streaming video utilizzando il protocollo RTSP (Direct URI). I dettagli sulla compatibilità della fotocamera sono disponibili qui.

[Dettagli sulle videocamere IP compatibili](#)



Supporto per RTSP via HTTP/HTTPS

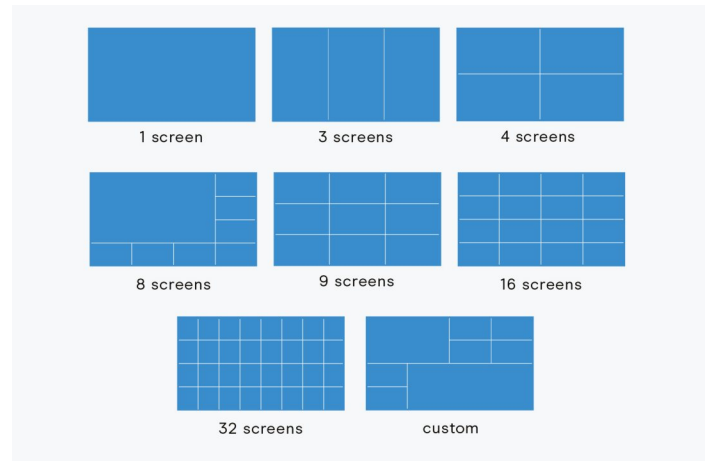
Il decodificatore IP può ricevere un flusso via HTTP o HTTPS e può quindi comunicare con la telecamera se è selezionato Direct URI, anche se RTSP è bloccato da un firewall o da un router.



Comfort di utilizzo Per un lavoro confortevole

Regolazione del layout dello schermo

Grazie all'interfaccia UI di facile utilizzo, è possibile impostare in maniera personalizzata e rapida il layout dei flussi video con 7 opzioni predefinite, visualizzando fino a 32 immagini video. E nella configurazione a doppio schermo via Decoder Box o monitor Decoder, il layout di visualizzazione si estende su entrambi gli schermi. Inoltre, la disposizione flessibile degli schermi in una videata personalizzata consente di soddisfare qualsiasi esigenza individuale. E' possibile unire le singole finestre per enfatizzare particolari sezioni o suddividerle per monitorare un numero superiore di immagini su un singolo schermo. Le dirette possono essere visualizzate nel rapporto di aspetto originale oppure nella modalità espansa.

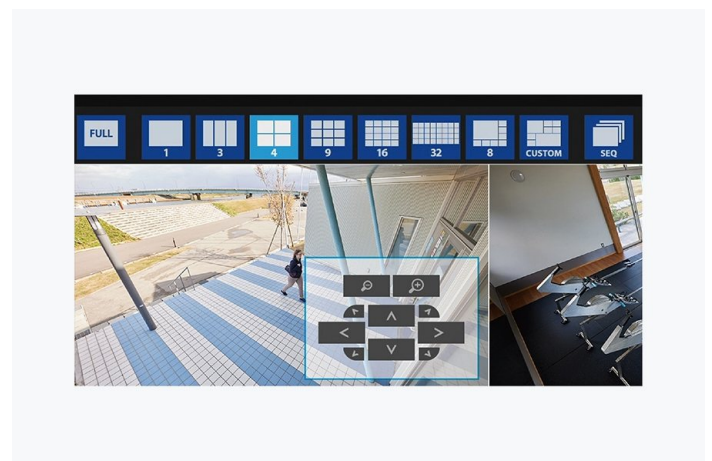


Fermo durante il flusso di sequenze

La modalità sequenziale consente all'operatore di selezionare un determinato flusso video e di impostare un tempo di fermo, in cui l'immagine rimane statica mentre le altre immagini cambiano. In tal modo è in grado di esaminare una specifica sezione con attenzione, senza perdere di vista le altre aree da sorvegliare.

Gestione intuitiva per telecamere PTZ

Le impostazioni delle telecamere PTZ si lasciano effettuare in maniera confortevole e pratica mediante il menu di navigazione che appare nel riquadro della rispettiva telecamera. Un'interfaccia grafica interattiva ed intuitiva che garantisce usabilità, efficienza e comfort sotto tutti gli aspetti.



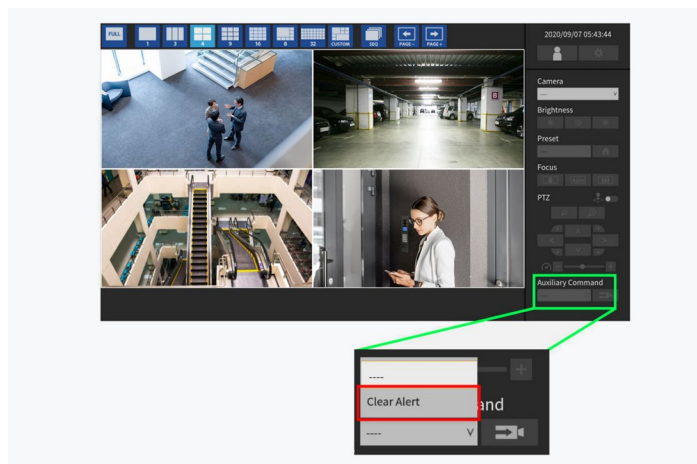
Funzione PTZ virtuale

La funzione PTZ virtuale consente di ingrandire digitalmente un'area dell'immagine visualizzata per un'ispezione più ravvicinata. Una volta ingrandita, l'immagine può essere virtualmente spostata in alto, in basso, a sinistra o a destra dall'utente in tempo reale. Questa funzione è utile quando si visualizzano video provenienti da telecamere non dotate di funzioni PTZ.



Assegnare ordini ai dispositivi di rete

Grazie ad una finestra di notifica l'operatore può inviare manualmente i comandi HTTP dalla diretta al monitor IP o a dispositivi di rete. In tal modo è possibile, per esempio, azionare la serratura di una porta, disattivare un allarme e tornare successivamente allo stato di visualizzazione iniziale.



Controllo mediante l'interfaccia USB

È possibile collegare mouse, tastiera o joystick tramite la porta USB downstream per gestire l'interfaccia utente o l'interfaccia web.

Chiavette USB non vengono supportate per evitare accessi indesiderati o per impedire espressamente il trasferimento di dati.

Integrazione flessibile Piena compatibilità

ALERT-TO-ACTION

Allarmi integrati tramite la rete

Le soluzioni di decodifica IP supportano l'integrazione personalizzata con i sistemi di sicurezza locali attraverso un'API web per consentire la risposta agli allarmi attraverso la rete.

Quando si verifica un evento e viene inviato un allarme dalle telecamere IP, controllo accessi, rilevamento pericoli, VMS o altri sistemi, le soluzioni di decodifica IP di EIZO possono rispondere con un'azione predefinita, come ad esempio la regolazione del layout, la visualizzazione di messaggi, l'attivazione dell'audio, la regolazione delle telecamere, il mascheramento, lo stato di accensione e altro ancora. Le azioni possono anche essere programmate ad un orario specifico, come ad esempio la modifica automatica del layout della telecamera ogni domenica alle 16:00.

Il collegamento e l'integrazione nel flusso di lavoro garantiscono la visualizzazione delle informazioni più importanti al momento giusto per reagire rapidamente alle situazioni.

[En savoir plus sur Alert-to-Action](#)

Piena compatibilità con i sistemi VMS

EIZO lavora in stretta collaborazione con i principali produttori di sistemi di videosorveglianza VMS, al fine di ottimizzare i processi, di favorire l'integrazione e la piena compatibilità dei suoi dispositivi.*

* Per l'integrazione con Milestone XProtect e HEXAGON Qognify è necessaria una licenza VMS, acquistabile separatamente.

[Per saperne di più sull'integrazione con i sistemi di gestione video.](#)



Comunicazione di rete protetta

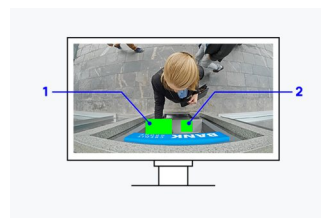
Per una protezione da attacchi web, il monitor DuraVision FDF2731W-IP supporta il protocollo HTTPS con canale di comunicazione criptato.

SNMP (Simple Network Management Protocol)

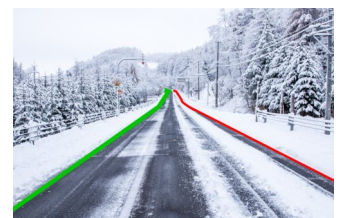
FDF2731W-IP supporta SNMP v1 e v2c, consentendo la comunicazione con i sistemi di gestione della rete per lo scambio di informazioni sullo stato e sulle prestazioni.

Funzione di mascheramento

Il modello DuraVision FDF2731W-IP si avvale di una funzione di mascheramento statico (privacy masks) che permette di evitare la visione di zone sensibili o oggetti predefiniti della scena da considerarsi confidenziali, che vengono nascoste in modo permanente nei video in diretta, senza tuttavia modificare i contenuti originali. Queste maschere possono essere applicate contemporaneamente fino a 10 oggetti e la dimensione, la forma e il colore sono personalizzabili. Una tecnica che aiuta a salvaguardare la privacy e al contempo consente di memorizzare i dati originali separatamente.



Funzione di mascheramento
Esempio di mascheramento al bancomat: 1. mascheramento tessera, 2. mascheramento tastiera



Linea virtuale
Esempio applicato di una zona sorvegliata con una linea virtuale

Licenze di estensione Funzioni aggiuntive

Stabilità della connessione, controllo degli accessi e crittografia per una maggiore sicurezza

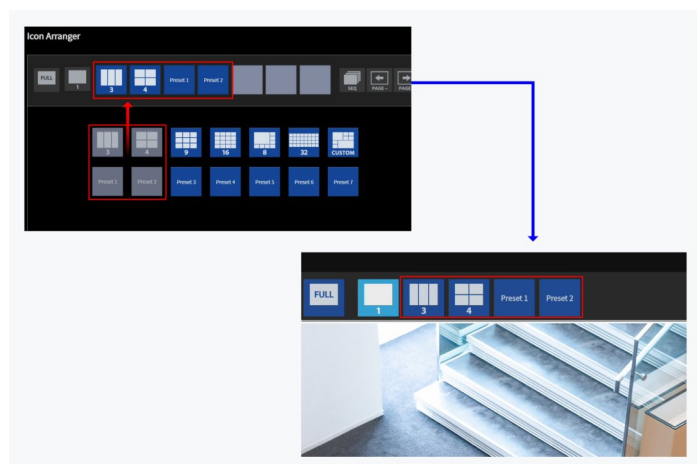
SRT (Secure Reliable Transport) è un protocollo di trasporto video open-source che garantisce uno streaming video di alta qualità sicuro e stabile a bassa latenza per contenuti trasmessi tramite internet pubblico. Ciò permette un ulteriore livello di sicurezza e protezione e assicura flussi multimediali stabili anche a bordo delle navi o in luoghi remoti.*

*Richiede una licenza di decodifica per FDF2731W-IP, acquistabile separatamente.

Adattamento del menu della ripresa dal vivo

La funzione Icon Arranger permette di personalizzare il menu della ripresa dal vivo con icone preimpostate e di modificare il nome delle voci a piacere. E' possibile memorizzare fino a sette layout personalizzati e di aggiungerli al menu per una navigazione di facile utilizzo.*

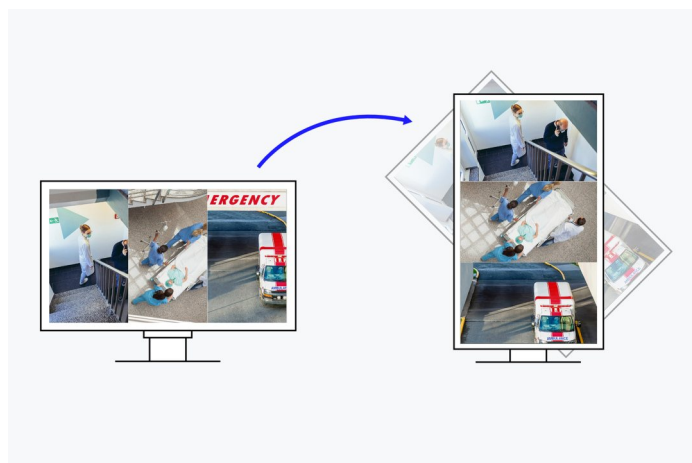
*Richiede una licenza LiveView per FDF2731W-IP, venduta separatamente.



Le modifiche alle opzioni di visualizzazione si riflettono sul monitor di destinazione.

Formato verticale e orizzontale

Ruota lo schermo in maniera per cambiare velocemente l'orientamento dello schermo nel formato ritratto o panorama, secondo le tue esigenze applicative.



Installazione semplice Funzionamento affidabile

Installazione flessibile e veloce

Fissaggio VESA

Per un posizionamento confortevole, il monitor DuraVision FDF2731W-IP è munito di fori di fissaggio VESA, consentendo il fissaggio flessibile a muro o a parete.

Alimentatore integrato

Grazie all'alimentatore integrato è necessario un solo cavo di alimentazione, agevolando l'operatore e organizzando al meglio lo spazio a disposizione.

Protezione contro i furti

Il monitor è dotato di una staffa per agganciare un lucchetto di sicurezza che protegge efficacemente il monitor dai furti.

Soluzione priva di ventole di areazione

EIZO ha progettato il monitor per evitare l'accumulo di calore ed eliminare la necessità di ventole. Questo risultato è stato ottenuto grazie ad un design unico con un'analisi termica dei fluidi all'avanguardia e un basso consumo energetico. La gestione termica ottimizzata evita il rischio di guasti hardware o il degrado dei componenti interni a causa del flusso d'aria esterno delle ventole, consentendo un utilizzo affidabile del monitor per un lungo periodo di tempo.

Durata E affidabilità

LUNGA DURATA GRAZIE ALLA QUALITÀ HIGH-END

2 anni di garanzia

EIZO offre una garanzia di 2 anni. Questa garanzia estesa è resa possibile dalla scelta di materie prime di elevata qualità, dall'estremo rigore progettuale e dal processo produttivo controllato. I prodotti EIZO mantengono quello che promettono.



Per uso continuativo 24/7

Il FDF2731W-IP è stato espressamente progettato per garantire un funzionamento continuo 24 ore su 24.



TECNOLOGIA CON FIDUCIA

Conformità TAA e NDAA

I prodotti del settore della sicurezza e della tecnologia non devono provenire da regioni ad alto rischio e non devono contenere tecnologie di sorveglianza o di telecomunicazione vietate e associate a problemi di sicurezza. DuraVision FDF2731W-IP è prodotto in Giappone ed è pienamente conforme ai requisiti TAA (Trade Agreements Act) e NDAA* (National Defence Authorization Act) degli Stati Uniti.

*Conforme al NDAA 2019

Sostenibilità ambientale La nostra responsabilità

RISPETTOSO DELLE RISORSE E DEL CLIMA

Altamente affidabile e durevole

Il monitor FDF2731W-IP è stato progettato per durare nel tempo, oltre il periodo della garanzia e i pezzi di ricambio sono disponibili fino a 7 anni dalla data di dismissione della produzione. Ciò porta a un'ottimizzazione degli impatti ambientali nei processi produttivi, dalla fase di progettazione allo smaltimento, lungo l'intero ciclo di vita del prodotto. La migliore energia è quella risparmiata: nella concezione del modello FDF2731W-IP è stata rivolta particolare attenzione al risparmio energetico e all'abbattimento dei consumi.

CONDIZIONI EQUE

Produzione sostenibile e responsabile

Il modello FDF2731W-IP è prodotto in maniera socialmente responsabile. EIZO collabora esclusivamente con fornitori che garantiscono un approvvigionamento nel pieno rispetto della responsabilità sociale e dei diritti umani. Ciò vale in particolar modo per i cosiddetti minerali provenienti da aree di conflitto e di alto rischio. EIZO presenta ogni anno una relazione annuale di gestione CSR (Corporate Social Responsibility) che informa sulle prestazioni economiche, ambientali, sociali ed etiche e le prospettive future.

CERTIFICATA E TRASPARENTE

Produzione attenta all'ambiente

Ogni modello FDF2731W-IP è prodotto negli stabilimenti EIZO secondo il sistema di gestione ambientale ed energetico certificato ISO 14001 e ISO 50001, riconoscimenti internazionali basati sul miglioramento continuo che comprendono misure volte alla protezione dell'ambiente, prevenendo l'inquinamento, riducendo l'entità dei rifiuti, il consumo di energia e dei materiali. Riferiamo pubblicamente su queste misure su base annuale.



RISPARMIO DELLE RISORSE

Uso ecologico dei materiali

Il modello FDF2731W-IP è realizzato con il 80% di plastica riciclata. Il processo di riciclo permette di ridurre nettamente le emissioni e di conservare quanto più valore possibile, in un'ottica di preservazione degli ecosistemi.

ATTENZIONE ALL'AMBIENTE

Imballaggi sostenibili

EIZO si impegna a ridurre l'impatto ambientale dei propri imballaggi. A tal fine, sta sostituendo i materiali di imbal-

laggio in plastica e altri materiali meno vantaggiosi con alternative più ecologiche.



OBIETTIVI DI SVILUPPO SOSTENIBILE

Il nostro contributo agli SDG

Nell'ambito delle sue iniziative di sostenibilità, EIZO contribuisce agli Obiettivi di Sviluppo Sostenibile (SDG) delle Nazioni Unite.

[Scopri di più sulle iniziative di sostenibilità di EIZO.](#)

Industria, innovazione e infrastrutture

I prodotti DuraVision offrono una serie di soluzioni visive per strutture indispensabili nella vita quotidiana delle persone, come ospedali, aziende, aeroporti, fabbriche, snodi di trasporto pubblico e molte altre. Continuiamo a sostenere le attività di sicurezza, industriali e di altro tipo con una progettazione robusta dei prodotti, una garanzia del produttore e servizi di assistenza clienti.

Rispettosi dell'ambiente

I nostri prodotti per ambienti industriali sono progettati per aumentare l'efficienza energetica, riducendo il consumo di elettricità e le emissioni di gas serra, garantendo al contempo le elevate prestazioni e funzionalità richieste dagli utenti in ogni settore. Inoltre, puntiamo su un sistema di riciclaggio responsabile.

[Per saperne di più.](#)



Dati tecnici

GENERALE

| | |
|-----------------------|---|
| Articolo numero | FDF2731W-IP |
| Colore del cabinet | nero |
| Tipo di impiego | Videosorveglianza, Industria |
| Linea | DuraVision |
| Tipologia di utilizzo | Soluzioni IP, Videosorveglianza, Centrali operative |
| EAN | 4995047070375 |

SCHERMO

| | |
|--|---------------------------------------|
| Diagonale [pollici] | 27 |
| Diagonale [in cm] | 68,6 |
| Formato | 16:9 |
| Area attiva di visualizzazione (LxH) [in mm] | 597,6 x 336,2 |
| Risoluzione raccomandata | 1920 x 1080 (Full HD) |
| Pixel pitch [in mm] | 0,311 x 0,311 |
| Tecnologia del pannello | VA |
| Angolo di visualizzazione orizzontale max. [in °] | 178 |
| Angolo di visualizzazione verticale max. [in °] | 178 |
| Colori rappresentabili | 16,7 milioni di colori (RJ-45, 8 bit) |
| Luminosità massima (tipica) [cd/m ²] | 350 |
| Contrasto massimo | 3000:1 |
| Tempo di risposta cambio nero/bianco/nero (tipico) | 12 |
| Retroilluminazione | LED |

DECODIFICA IP

| | |
|--------------------------------|---|
| Tipo di dispositivo | Decoder + Monitor |
| Decodifica video | H.265, H.264, MJPEG |
| Decodifica audio | AAC, Opus, G711, G726 |
| Streaming protocols | RTP (H.265, H.264, MJPEG, MPEG2-TS), SRT (H.265, H.264), UDP (MPEG2-TS) |
| Numero di stream simultanei | 32 |
| Telecamere registrabili | 48 |
| Prestazioni di decodifica | 1-screen layout: 3840 x 2160 / 30 fps, 1920 x 1080 / 60 fps, 4-screen layout: 3840 x 2160 / 20 fps, 1920 x 1080 / 60 fps, 16-screen layout: 1920 x 1080 / 20 fps, 32-screen layout: 1280 x 720 / 15 fps |
| Velocità di bit massima [kbps] | 8192 |
| Layout | fissazione dell'immagine, personalizzato, formato del corridoio, 3x3, 4x4, 4x8, rotazione, 1x1, 2x2, 1x3 |
| Protocolli supportati | Axis VAPIX, Panasonic/i-PRO, RTSP, ONVIF Profile S |
| Supporto VMS | HEXAGON Qognify*, Milestone XProtect*, Siemens*, Genetec, Accellence Technologies, Mobotix, (*licenza opzionale richiesta) |
| Supporto alla gestione | SNMP v1, v2c |
| Classe di protezione IP | ✓ |

CARATTERISTICHE E FUNZIONAMENTO

| | |
|--|---|
| LAN/RJ-45 | ✓ |
| Web API per la configurazione e il funzionamento | ✓ |
| Controllo PTZ con supporto di preset | ✓ |
| Protocolli di comunicazione | DHCP, DNS, HTTP, HTTPS, LDAP, NTP, RTP, RTSP, SNMP, SRT, IEEE802.1X |
| Mascheramento della privacy e confine virtuale | ✓ |
| Alert-to-Action | ✓ |
| Versione software | Software di sistema V7.x |
| Inviare comandi ai dispositivi di rete | ✓ |
| Funzionamento 24/7 | ✓ |
| Altoparlanti integrati | ✓ (2 Watt / 1 + 1 Watt) |
| Lingua menu on screen | jp, de, en |
| Cavo di alimentazione integrato | ✓ |

CONNESSIONI

| | |
|----------------------------|---|
| Ingressi segnale | RJ-45 (IP-Video) |
| Specifiche USB | USB 2 |
| Porte USB downstream | 2 x tipo A |
| Presse di rete | RJ-45 |
| Standard LAN | IEEE802.3u (100BASE-TX), IEEE802.3ab (1000BASE-T) |
| Uscita audio, presa cuffia | 3,5 mm stereo chinch |

DATI ELETTRICI

| | |
|---|---|
| Consumo energetico (massimo) [in watt] | 55 (consumo con la luminosità massima e utilizzo di tutti gli ingressi) |
| Consumo di energia con interruttore di alimentazione spento [in watt] | 0 |
| Alimentazione | AC 100-240V, 50/60Hz |

DIMENSIONI E PESO

| | |
|--|---|
| Dimensioni (incluso supporto) (larghezza x altezza x profondità) [in mm] | 634 x 531,5 x 205 |
| Peso (incl. supporto) [in kg] | 7,4 |
| Dimensioni (senza supporto) (larghezza x altezza x profondità) [in mm] | 634 x 376 x 60,5 |
| Peso (senza supporto) [in kg] | 5,5 |
| Disegno tecnico (PDF) | Disegno tecnico (PDF) |
| Dati CAD 2D (DXF) | Scarica i dati CAD 2D (DXF) |
| Inclinabilità verso il basso/l'alto [in °] | 0 / 30 |
| Funzione pivot | in senso orario |
| Fori di montaggio | 100 x 100 |

CERTIFICAZIONE E STANDARD

| | |
|----------------|--|
| Certificazioni | CE, UKCA, CB, RCM, cTÜVus, FCC-A, CAN ICES-3 (A), TÜV/S, PSE, VCCI-A, RoHS, WEEE, China RoHS, CCC, BIS |
|----------------|--|

SOFTWARE E ACCESSORI

| | |
|------------------------|---|
| Accessori in dotazione | Cavo di alimentazione, Manuale via download, Istruzioni di consultazione rapida |
|------------------------|---|

GARANZIA

| | |
|---------------------|--------|
| Periodo di garanzia | 2 anni |
|---------------------|--------|

Trova il tuo contatto EIZO:
EIZO Europe GmbH Succursale per l'Italia
Via Torino, 3/5
20814 – Varedo (MB)
Tel. +39 0362 1695250
www.eizo.it