

DEA



SECURITY®



BROCHURE AZIENDALE

DEA



SECURITY®





DEA Security progetta e produce un'esclusiva gamma di sistemi di rivelazione antintrusione perimetrali. Nati da una continua e intensa attività di ricerca e sviluppo, **questi sistemi sono oggi impiegati nella protezione di perimetri di ogni dimensione** in siti militari e governativi, porti e aeroporti, complessi industriali, centrali elettriche e residenze di prestigio. A testimonianza del loro carattere innovativo, i rivelatori DEA sono coperti da **numerosi brevetti internazionali**.





DALL'IDEA AL PRODOTTO FINALE

DEA Security ha come suo massimo punto di forza la **capacità di gestire, in modo del tutto autonomo, l'intero ciclo di sviluppo e realizzazione dei suoi prodotti.**



1. CONCEPIMENTO DELL'IDEA



2. PROGETTAZIONE DELL'HARDWARE E DEL SOFTWARE

DEA Security ha dunque il **controllo diretto su ogni singola fase di lavorazione**, e la piena conoscenza di tutte le tecnologie impiegate nei suoi prodotti. Ciò le consente di monitorare il livello di qualità in ogni stadio produttivo e di mettere a disposizione del cliente uno staff di supporto tecnico competente e sempre aggiornato.



3. REALIZZAZIONE E TEST DEI PROTOTIPI



4. FABBRICAZIONE DELLE SCHEDE ELETTRONICHE

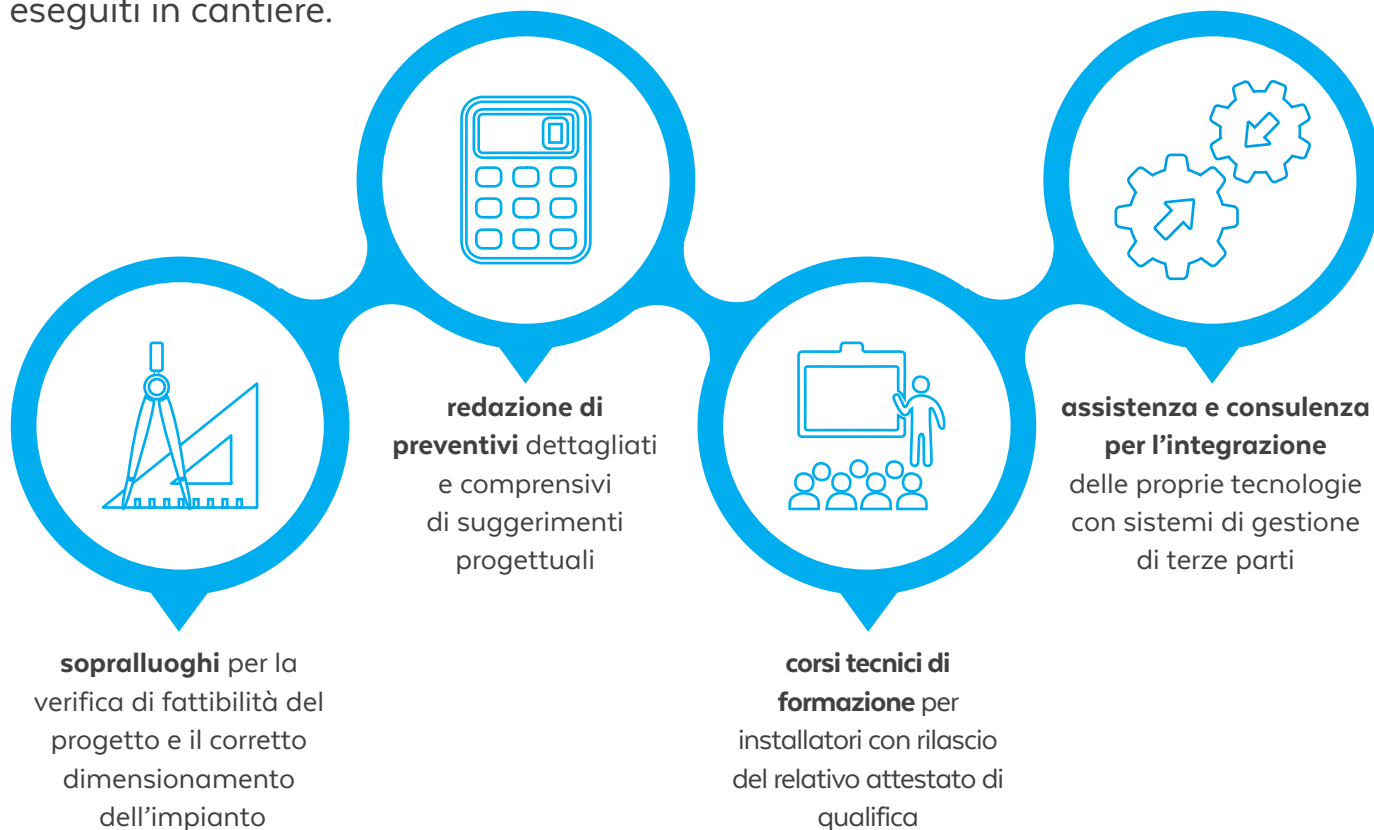
DEA



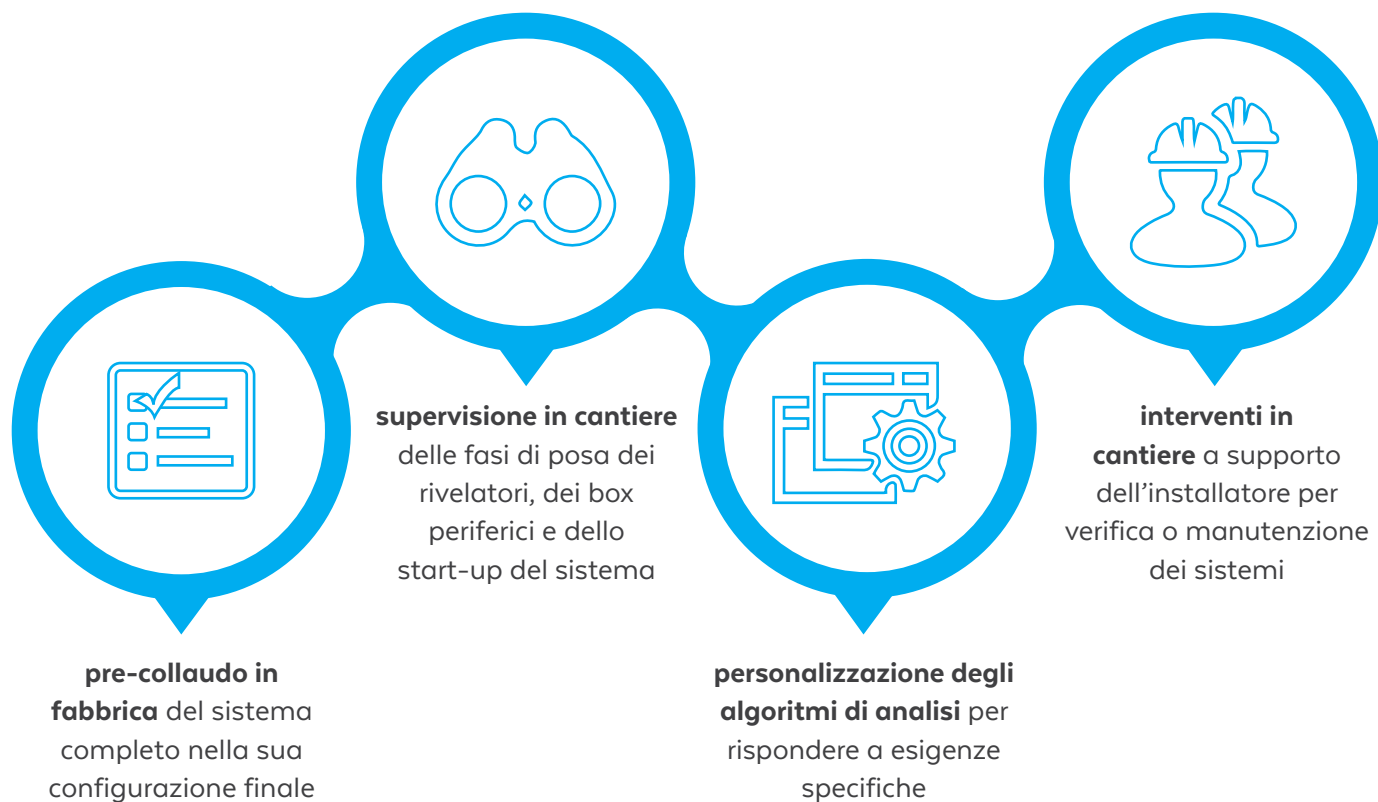
SECURITY®

IL RAPPORTO CON IL CLIENTE

DEA Security fornisce i suoi prodotti a ditte e professionisti qualificati nell'installazione e integrazione di sistemi di sicurezza, con i quali stabilisce uno stretto rapporto di collaborazione volto a garantire il pieno successo dei lavori eseguiti in cantiere.



A supporto di installatori e system integrator, DEA Security mette a disposizione i seguenti servizi professionali:





LE PROTEZIONI ANTINTRUSIONE PERIMETRALI

I sistemi antintrusione perimetrali sono concepiti per **segnalare i tentativi di accesso non autorizzato con il massimo anticipo**, prima ancora che l'intruso penetri nell'area protetta. Il vantaggio è duplice: da un lato, i sistemi di questo tipo rappresentano un importante fattore deterrente, scoraggiando sul nascere la maggior parte dei tentativi di intrusione; dall'altro lato, forniscono più tempo per intraprendere le necessarie azioni di difesa.

I sistemi DEA formano idealmente **quattro anelli di protezione concentrici**, che vanno dal perimetro più esterno fino agli accessi o ai locali di un edificio. Partendo dall'anello più esterno si incontrano:

1. i sistemi per recinzioni metalliche **FUSION P2P**, **SERIR 50** e **TORSUS 50**;
2. il sistema interrato **SISMA CP 50**;
3. i sistemi sotto pavimento **SISMA CA** e **SISMA CA PF**;
4. i rivelatori sismici di urti per interno **SERIE A03 PRO**, **SPC PRO** e **XENSITY**.

ANELLO 1
FUSION P2P

Protezione per recinzioni



ANELLO 1
TORSUS 50

Protezione per grigliati



ANELLO 4
XENSITY
SPC PRO
A03 PRO

Protezione per interni



ANELLO 1
SERIR 50

Protezione per
recinzioni leggere



ANELLO 4
SISMA CA PF

Protezione invisibile
per pavimenti flottanti



ANELLO 3
SISMA CA

Protezione invisibile
per pavimentazioni



ANELLO 2
SISMA CP 50


Protezione invisibile
interrata




I SISTEMI DI RIVELAZIONE PER **RECINZIONI**

DEA Security ha dedicato alla protezione delle recinzioni metalliche perimetrali tre distinte linee di prodotto:




 sistemi con sensori sismici piezodinamici per la segnalazione dei tentativi di taglio, sfondamento e arrampicamento di recinzioni flessibili



 sistema con sensori dual-tech PIEZO/MEMS (tecnologia DEA Sensor Fusion) per la segnalazione dei tentativi di taglio, sfondamento e arrampicamento di recinzioni flessibili e rigide



 sistemi con sensori di torsione piezoceramici per la segnalazione dei tentativi di arrampicamento, sfondamento e taglio di grigliati e altri tipi di recinzione rigida

I sensori FUSION P2P e SERIR si fissano al centro del pannello di rete, dove percepiscono le vibrazioni trasmesse dalla struttura. I sensori TORSUS si collocano invece alla base dei pali di sostegno della recinzione, dove possono percepire le flessioni e torsioni della struttura rigida.



I rivelatori sono forniti in linee precablate che **consentono di adattare facilmente i sistemi FUSION P2P, SERIR e TORSUS all'andamento del perimetro**, rendendo possibile seguire curve e dislivelli, aggirare ostacoli e superare eventuali discontinuità della recinzione.



Tutte e tre le linee di sistemi **forniscono un'elevata immunità nei confronti dei disturbi atmosferici e ambientali**, come quelli derivanti dagli eventi climatici avversi e da strade o ferrovie poste in prossimità della recinzione. **Sono inoltre compatibili con la vegetazione rampicante sempreverde.**



I SISTEMI DI RIVELAZIONE PER **RECINZIONI**

La più recente evoluzione delle soluzioni DEA per la protezione delle recinzioni è rappresentata da **FUSION P2P**, sistema puntuale che utilizza **sofisticati sensori dotati di unità di analisi integrata**.

FUSION P2P impiega rivelatori dual-tech PIEZO+MEMS e si avvale di sofisticati algoritmi di analisi con tecnologia di fusione dei dati (DSF). Il sistema supporta nativamente le reti IP e copre **fino a 1,5 km di perimetro** con una singola unità elettronica di analisi.





DEA



SECURITY®

I SISTEMI DI RIVELAZIONE PER RECINZIONI

SERIR 50 e **TORSUS 50** sono invece sistemi con rivelatori passivi, privi di elettronica a bordo. **L'unità di analisi si trova su speciali schede di elaborazione multizona**, collocate all'interno di appositi armadi periferici autoprotetti. Una singola zona di allarme ha un'estensione massima di 50 metri, dunque facilmente abbinabile a un eventuale sistema di videosorveglianza (TVCC).







IL SISTEMA DI RIVELAZIONE **INTERRATO**

SISMA CP 50 è un sistema interrato che **rivela i passi di una persona su superfici** costituite da terra, prato, ghiaia, asfalto e autobloccanti.

Crea una fascia di rivelazione del tutto invisibile che, a seconda delle esigenze, può proteggere l'intero perimetro esterno di un sito oppure specifici varchi d'accesso, come i passi pedonali e carrai.







IL SISTEMA DI RIVELAZIONE **INTERRATO**

I sensori, forniti in linee precablate, operano a una profondità di circa 60 cm, quota **compatibile con le normali attività di giardinaggio e manutenzione della superficie** (ad esempio, sarchiatura e riasfaltatura). Le linee-sensori si adattano facilmente alla conformazione del terreno, consentendo di seguire salite e discese, tracciare percorsi non rettilinei e aggirare eventuali ostacoli.

I rivelatori SISMA CP 50 sono sensori passivi e, come tali, non necessitano di alimentazione e **sono immuni dai guasti di natura elettrica ed elettronica.**

Sia i sensori che il relativo cavo di collegamento sono appositamente progettati per resistere alle sostanze chimiche presenti nel terreno, caratteristica che ne assicura una lunga vita di esercizio. Il cavo è inoltre dotato di una robusta **armatura metallica antiroditore.**



DEA

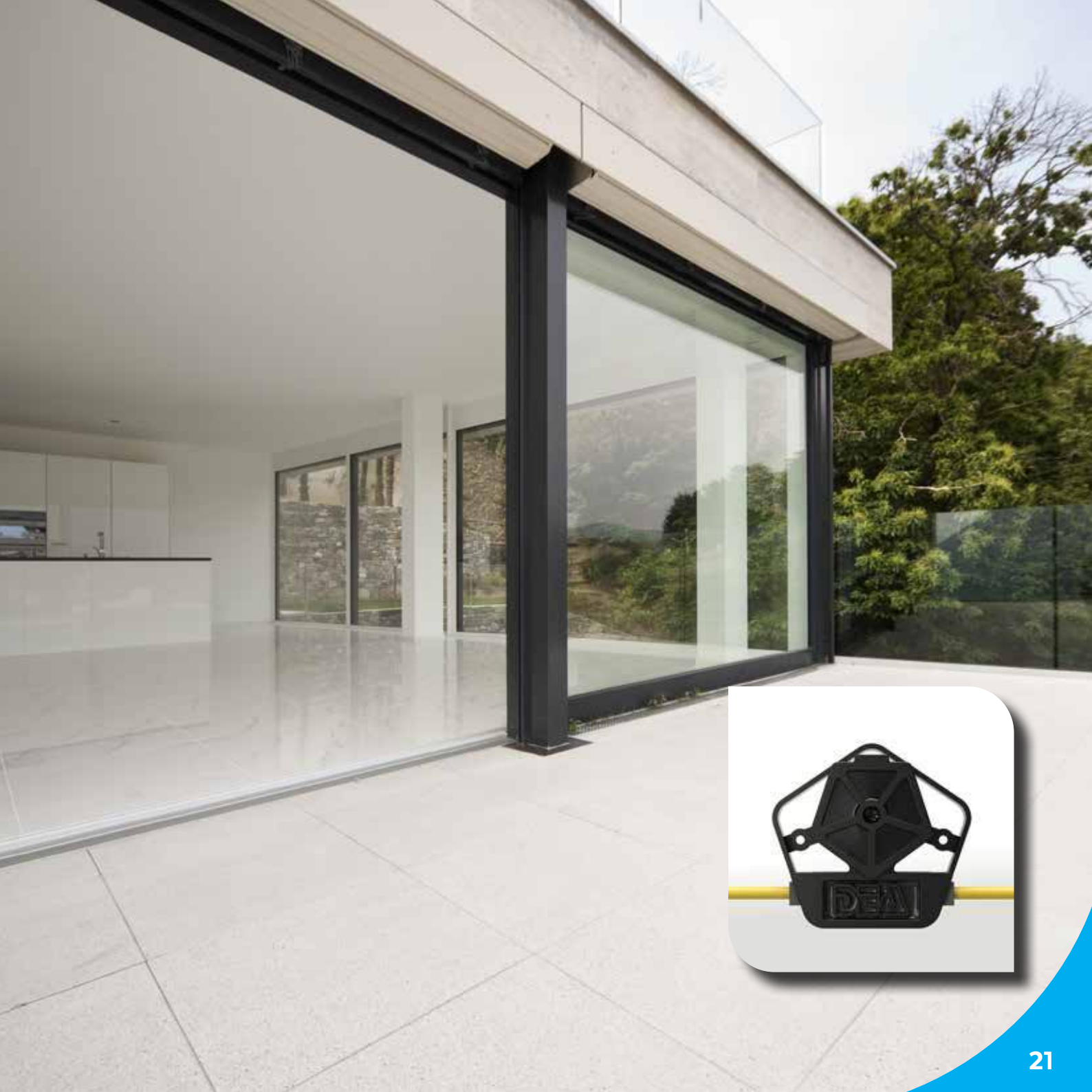


SECURITY®

IL SISTEMA DI RIVELAZIONE PER **PAVIMENTI**

SISMA CA protegge le pavimentazioni con base in cemento. Si avvale di sensori di pressione che, inglobati nel cemento del massetto, rivelano il transito o la permanenza di una persona sull'area sensibile. Operando al di sotto della pavimentazione, **i rivelatori risultano invisibili e impossibili da manomettere.**





The logo for DEA, consisting of the letters 'DEA' in a bold, black, sans-serif font.

SECURITY®

IL SISTEMA DI RIVELAZIONE PER PAVIMENTI

SISMA CA è impiegato nella protezione di zone strategiche quali le **aree antistanti gli accessi a un edificio** (tipicamente porte, finestre e vetrate) e quelle in corrispondenza di **violetti pedonali o carrai**, marciapiedi e beni di valore storico, artistico o religioso (statue, monumenti ecc.).

L'impiego di una protezione perimetrale invisibile ha il vantaggio di **non interferire in alcun modo con l'estetica e gli elementi architettonici del luogo in cui viene installata**: caratteristica importante sia in ambito residenziale sia in musei, gallerie d'arte e siti di interesse storico.

SISMA CA **consente di individuare con estrema precisione l'area sottoposta a intrusione** e di tarare ogni zona in modo indipendente dalle altre, variandone il livello di sicurezza in funzione del grado di rischio relativo a quell'area.

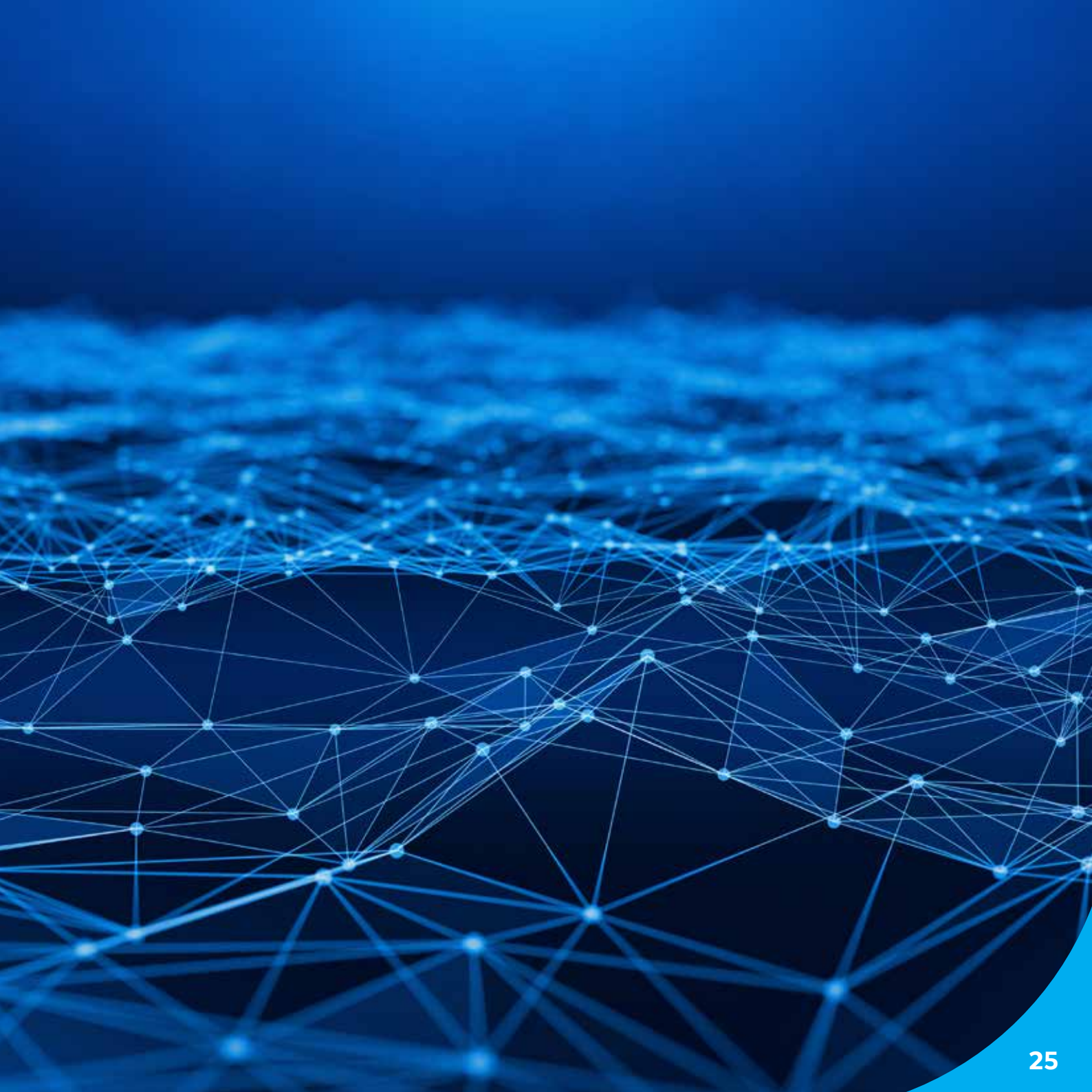




IL SISTEMA DI **CENTRALIZZAZIONE**

DEA NET è un ecosistema di tecnologie e apparati che permettono ai sistemi DEA di **centralizzare e remotizzare** le segnalazioni di allarme, manomissione e guasto per mezzo di una rete dati. Tale rete, che può essere proprietaria (protocollo DEA NET) e/o Ethernet (TCP/IP), rende inoltre possibile l'integrazione con dispositivi e software di terze parti.

DEA NET **consente di gestire l'impianto da un'unica postazione remota**, semplificandone notevolmente la configurazione e la manutenzione ordinaria. Via software si possono tarare e programmare tutte le schede elettroniche collegate alla rete, verificare lo stato degli ingressi e delle uscite, visualizzare in tempo reale i segnali provenienti dai sensori, e prelevare gli eventi di allarme.





IL SISTEMA DI CENTRALIZZAZIONE

Tutti i sistemi DEA possono collegarsi a una **rete IP in modo nativo** oppure attraverso la scheda di controllo **BR-DN-ETHCTRL**. Grazie inoltre a specifici plug-in software, **si integrano con una varietà di sistemi di gestione di terze parti**, inclusi:



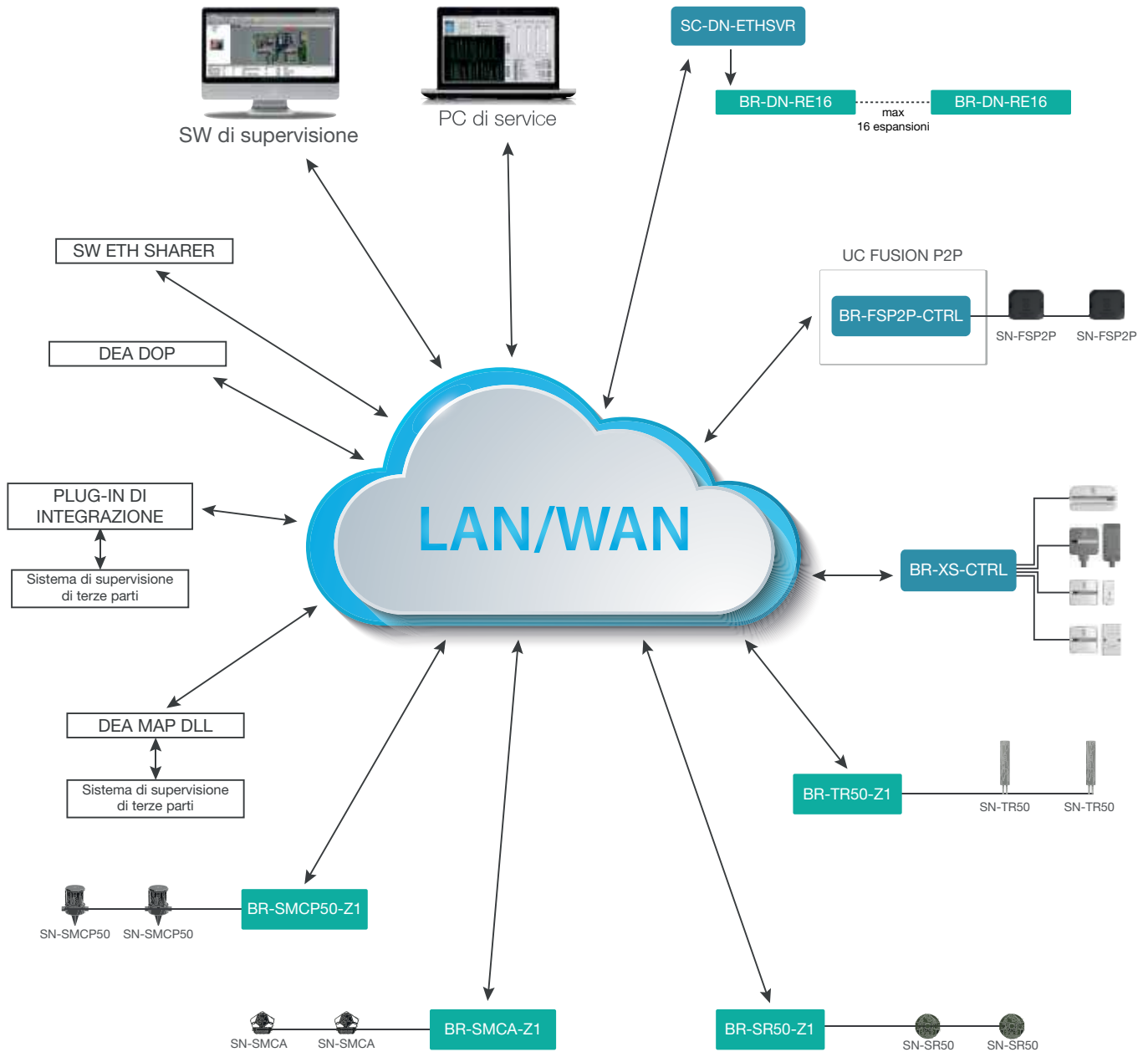
Del sistema DEA NET fa parte anche la scheda server **SC-DN-ETHSRV**, impiegata per centralizzare e gestire, su rete IP, i controller e le unità di analisi DEA dotate di interfaccia Ethernet. La funzione principale è quella di prelevare le segnalazioni di allarme, manomissione e guasto raccolte dai controller in campo e renderle disponibili su contatti a relè locali.



BR-DN-ETHCTRL



SC-DN-ETHSRV



DEA



SECURITY®

I SISTEMI DI RIVELAZIONE PER **INTERNO**

La protezione perimetrale interna degli edifici è affidata a tre diverse linee di prodotto:

- il sistema **SERIE A03 PRO**;
- i rivelatori stand alone **SPC PRO**;
- il sistema **XENSITY**.

Ciascuna famiglia di rivelatori è costituita da sensori sismici di urti che, una volta fissati alla struttura da proteggere, captano le vibrazioni discriminando i tentativi di effrazione dai più comuni disturbi climatici e ambientali.

A seconda del modello, i rivelatori possono proteggere **infissi, vetrate, inferriate, muri, soffitti, casseforti** e altri tipi di struttura.





I SISTEMI DI RIVELAZIONE PER **INTERNO**

SERIE A03 PRO è l'evoluzione della storica linea di rivelatori SERIE A03. La sua performante tecnologia di rivelazione piezodinamica **è in grado di rilevare anche le perforazioni e i tagli effettuati con frese carotatrici o dischi diamantati.**

Il sistema si compone di quattro rivelatori specializzati nella protezione di infissi, vetri, muri e inferriate. Tali sensori si collegano a una **scheda elettronica di analisi multizona** capace di gestire fino a un massimo di 8 rivelatori dello stesso tipo (due per canale) o di 4 modelli eterogenei.

infissi
SN-A03P-DRM



vetrate
SN-A03P-GL



inferriate
SN-A03P-GR



muri
SN-A03P-WL



Tra le nuove caratteristiche che accompagnano la famiglia di rivelatori A03 PRO vi sono la **configurazione e taratura via app mobile**, il supporto nativo al cablaggio a stella e i sensori bilanciati a due conduttori.

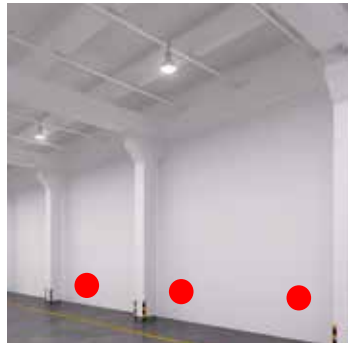


I SISTEMI DI RIVELAZIONE PER **INTERNO**

SPC PRO è una famiglia di **rivelatori stand-alone**, ovvero privi di schede di elaborazione separate: l'elettronica di controllo e gli strumenti per la programmazione si trovano infatti a bordo del sensore. Tale caratteristica permette di tarare e programmare ciascun sensore in modo individuale e di identificare il singolo punto in allarme.

Di SPC PRO esistono sette modelli: quattro destinati alla protezione degli infissi, due alla protezione delle pareti e uno delle superfici vetrate.

Tra i rivelatori per infissi si sono recentemente aggiunti i **modelli a scomparsa FRC(M)**, capaci di fornire protezione antiscasso + antiapertura nel formato ultracompatto di un classico contatto magnetico.



infissi
SN-SPCP-FRC(M) e SN-SPCP-FRC



infissi
SN-SPCP-FDR1/2(M) e SN-SPCP-FDR1/2



vetri
SN-SPC-GL



pareti
SN-SPCP-FWL1 e SN-SPCP-FWL2



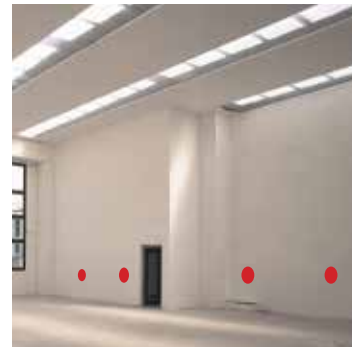
Modello sensore	Grado di sicurezza	
	EN-30151-2-6	EN-30151-2-8
SN-SPCP-FRCM	3	3
SN-SPCP-FRC		3
SN-SPCP-FDR1M	3	3
SN-SPCP-FDR1		3
SN-SPCP-FDR2M	2	3
SN-SPCP-FDR2		3
SN-SPCP-FWL1		3
SN-SPCP-FWL2		3

DEA**SECURITY®**

I SISTEMI DI RIVELAZIONE PER **INTERNO**

Il sistema **XENSITY** porta nel mondo della sicurezza per interni le stesse tecnologie che DEA Security ha realizzato per la protezione perimetrale esterna dei siti ad alto rischio. Tra queste vi sono la **rivelazione del singolo punto in allarme** (Point ID), le funzioni di **autodiagnosi**, l'antimanomissione termica e magnetica, la centralizzazione dei segnali di allarme e la gestione remota del sistema via **rete IP**.

La linea XENSITY comprende cinque modelli di rivelatore specializzati nella protezione di infissi (inclusi i **nuovi FRC(M) a scomparsa**), inferriate e pareti, inoltre può integrare i sensori SERIE A03 PRO per i vetri. I rivelatori comunicano con schede elettroniche di controllo, la più potente delle quali **gestisce fino a 64 sensori**. Tali schede permettono di configurare e monitorare in modo semplice e centralizzato anche gli impianti più grandi e complessi.



infissi
SN-XS-FRC(M)



infissi
SN-XS-DRxM



inferriate
MD-XS-GR



muri
SN-XS-FWL



muri
SN-XS-FVT



vetrate
SN-XS-PU + SN-A03P-GL



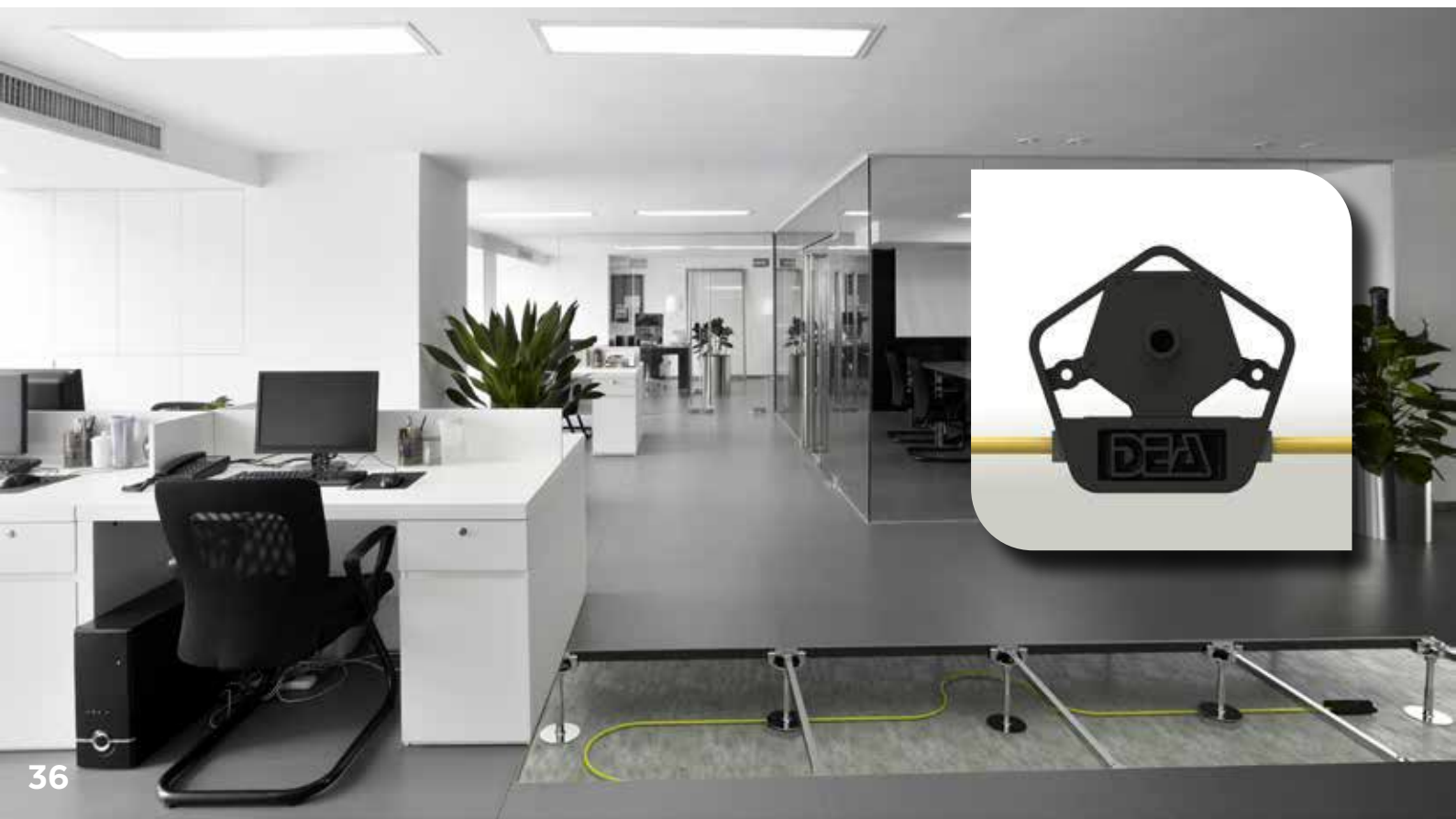
Modello sensore	Grado di sicurezza	
	EN-30151-2-6	EN-30151-2-8
SN-XS-FRCM	3	3
SN-XS-FRC		3
SN-XS-FDRxM	3	
SN-XS-FWL		3
SN-XS-FVT	conforme livello di prestazione 3 (CEI 79/2)	





IL SISTEMA DI RIVELAZIONE PER **PAVIMENTI FLOTTANTI**

SISMA CA PF è l'unico sistema antintrusione sul mercato **appositamente concepito per proteggere i pavimenti flottanti** (sopraelevati). Si avvale di speciali sensori piezoceramici che, posizionati sotto i piedini di sostegno del pavimento, rivelano la presenza di una persona che transiti o sostì sull'area sensibile.



Sebbene l'uso tipico di SISMA CA PF consista nella sensorizzazione dei pavimenti tecnici interni a case e uffici, può operare anche in ambiente esterno, in special modo nella protezione dei **pavimenti flottanti di terrazzi, bordi piscina e camminamenti**.

SISMA CA PF **si integra molto bene anche in impianti domotici** che richiedano un'affidabile e discreta rivelazione di presenza, ad esempio per il controllo automatizzato delle luci.





REFERENZE



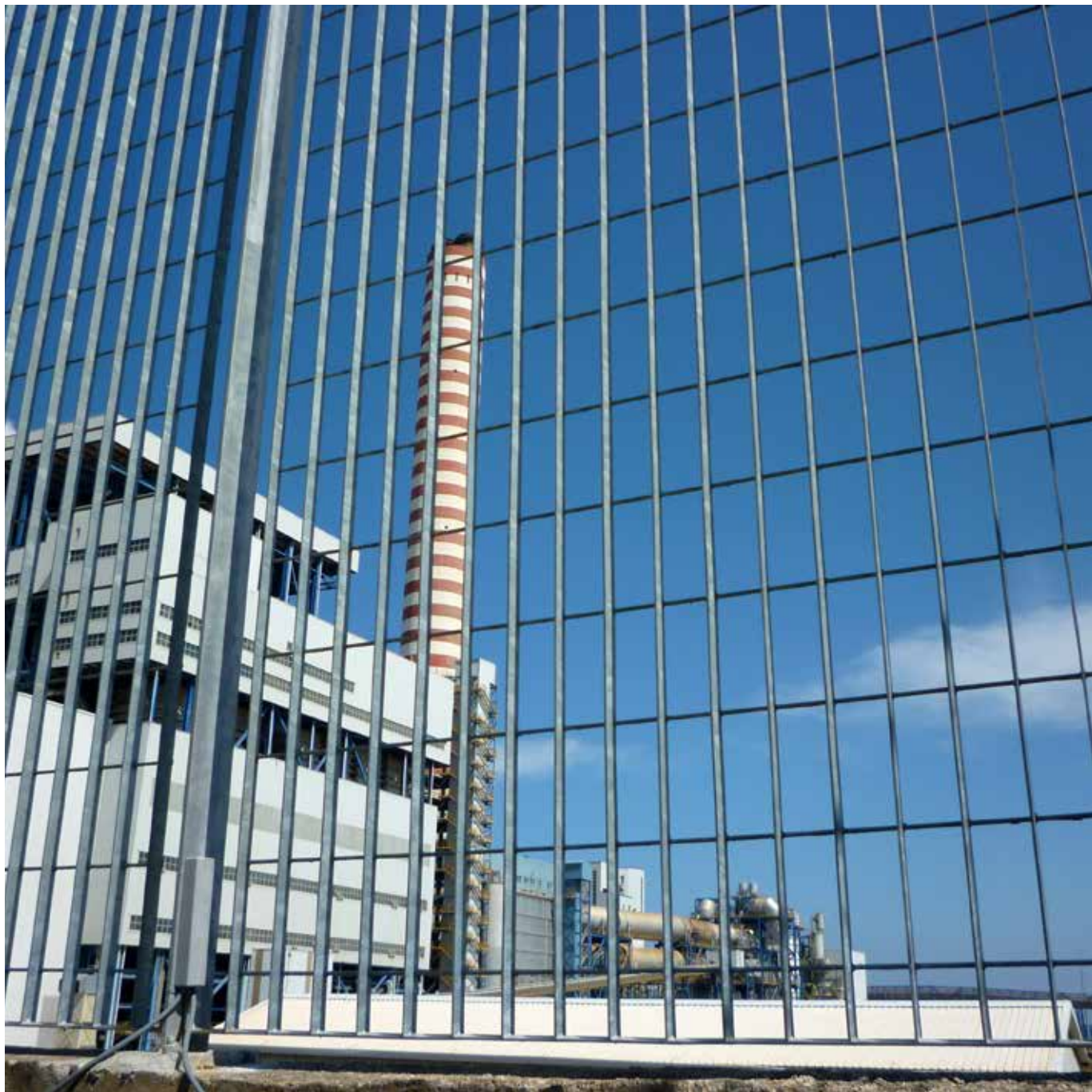
SITI PROTETTI



stazioni di rifornimento gas stazioni di polizia centri di telecomunicazione
stabilimenti chimici e farmaceutici centri commerciali
centrali elettriche concessionarie auto
strutture governative banche
rigassificatori ambasciate
fabbriche di cosmetici aeroporti
centrali nucleari basi militari
residenze reali terminali portuali
depositi automezzi castelli di prestigio
servizi di pubblica utilità
fabbriche metallurgiche gasdotti
depositi ferroviari aziende agricole
cliniche psichiatriche istituti finanziari laboratori di ricerca
centri di elaborazione dati parchi divertimento raffinerie petrolifere
penitenziari residenze VIP depositi petroliferi istituti accademici









DEA



SECURITY®



www.deasecurity.com

© 2025 DEA Security S.r.l. - v. 2.0.5

DEA Security S.r.l. si riserva il diritto di variare in qualsiasi momento, e senza preavviso, le informazioni e le caratteristiche tecniche qui contenute.